




¿Quiénes somos?

Empresa con una sólida trayectoria en la industria y un compromiso constante con la mejora continua.


Comercializador y distribuidor a nivel nacional de materiales termoplásticos de la más alta calidad internacional; rebasando estándares muy superiores a los requeridos, con inventarios altamente completos que nos respaldan y avalan en el ámbito doméstico, agrícola, de la construcción, edificación, urbanización, comercio y de la industria.

Contacto

 [444 714 2939](tel:4447142939)

 [444 459 4310](tel:4444594310)

 ventas@ctpslp.com.mx

 Av. Industrias 1750, Local 14A, Jardines del Sur
Cp: 78399
San Luis Potosí, SLP

COMERCIALIZADORA DE TERMOPLÁSTICOS POTOSINA



Índice Catálogo CTP

CPVC Industrial Cédula 80

Características y usos	04
Tubería Serrot	05
Conexiones Spears	06

PVC Industrial Cédula 80

Características y usos	13
Tubería Serrot	14
Conexiones Spears	15
Conexiones Dura	24
Conexiones Georg FI	30

PVC Hidráulica Cédula 40

Características y usos	31
Tubería Serrot	32
Conexiones Spears	33
Conexiones Dura	40

PVC Transparente Cédula 40

Características y usos	46
Tubería y Conexiones Serrot	47

CPVC Flame Guard

Características y usos	48
Tubería y Conexiones Spears	49

CPVC CTS

Características y usos	53
Tubería y Conexiones Spears	54

PVC DWV Cédula 40

Características y usos	56
Tubería Serrot	57
Conexiones Tigre	57

PVC Sanitario

Características y usos	59
Tubería y Conexiones Serrot	60

PVC RD 26

Características y usos	63
Tubería Serrot	63

Índice Catálogo CTP

Válvulas

Válvulas CPVC C80	64
Válvulas PVC C80 Spears	65
Válvulas PVC C80 Cepex	66
Válvulas PVC C40 Spears	68
Válvulas PVC C40 PCP	69
Válvulas PVC C40 Tecnoplastic	69
Válvulas CPVC CTS Spears	69

Cementos

Cementos Serrot	70
Cementos Oatey	71

Otros Productos

Cinta Teflon Garlock	72
Compuesto Tipo A Garlock	72
Hidrotomas Sistema Ingles	72
Adaptador para Tinaco	72
Empaques para brida	72
Accesorios equipos de bombeo	72
Tinacos Serrot	73
Bombas Serrot	73
Bombas Grundfos	74

Tubería y Conexiones de CPVC

Cédula 80

- **Disponibilidad completa desde 1/4" hasta 8"**

La línea completa de conexiones de CPVC de SPEARS ofrece una variedad de configuraciones en cédula 80, en tamaños desde 1/4" hasta 8".

- **Excepcional resistencia a la corrosión y a químicos**

El CPVC C80 es resistente a una amplia gama de productos químicos, incluidos ácidos, bases y sales, lo que lo hace adecuado para aplicaciones industriales y de tratamiento de agua. Debido a su resistencia a la corrosión y al desgaste, el CPVC C80 tiene una vida útil prolongada, lo que lo hace rentable a largo plazo.

- **Capacidad nominal para alta temperatura**

Los materiales de CPVC termoplástico pueden transportar fluidos a temperaturas de servicio de hasta 200°F (93°C), lo que permite utilizarlos en una amplia gama de aplicaciones de proceso, incluyendo el transporte de fluidos corrosivos calientes.

- **Capacidad nominal para alta temperatura**

Ácidos débiles	Excelente
Ácidos fuertes	Excelente
Bases débiles	Excelente
Bases fuertes	Excelente
Sales	Excelente
Soluciones alifáticas	Bueno
Halógenos	Bueno - Regular
Oxidantes fuertes	Bueno - Regular



Tubería CPVC Cédula 80

Tubo CPVC Industrial

Clave	Pulgadas	MM	Presion
C80-005C	1/2"	13	850 PSI
C80-007C	3/4"	19	690 PSI
C80-010C	1"	25	630 PSI
C80-012C	1 1/4"	32	520 PSI
C80-015C	1 1/2"	38	470 PSI
C80-020C	2"	50	400 PSI
C80-025C	2 1/2"	60	420 PSI
C80-030C	3"	75	370 PSI
C80-040C	4"	100	320 PSI
C80-060C	6"	150	280 PSI
C80-080C	8"	200	250 PSI
C80-100C	10"	250	230 PSI
C80-120C	12"	300	230 PSI

- Reducción de la presión Según la temperatura de las tuberías termoplásticas de CPVC**

Los fluidos a una temperatura elevada requieren de una reducción del valor de la presión interna máxima de las tuberías termoplásticas a 73°F.

Temperatura operativa del sistema °F (°C)	73	90	100	110	120	130	140	150	160	170	180	190	200	210
	(23)	(32)	(38)	(43)	(49)	(54)	(60)	(66)	(71)	(77)	(82)	(88)	(93)	(99)
CPVC C80	100%	92%	82%	77%	65%	62%	50%	47%	40%	32%	25%	22%	20%	0%

Conexiones CPVC Cédula 80

Tee Cementar



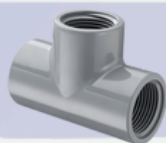
Clave	Pulgadas	MM
801-005C	1/2"	13
801-007C	3/4"	19
801-010C	1"	25
801-012C	1 1/4"	32
801-015C	1 1/2"	38
801-020C	2"	50
801-025C	2 1/2"	60
801-030C	3"	75
801-040C	4"	100
801-060C	6"	150
801-080C	8"	200

Codo 90° Cementar



Clave	Pulgadas	MM
806-005C	1/2"	13
806-007C	3/4"	19
806-010C	1"	25
806-012C	1 1/4"	32
806-015C	1 1/2"	38
806-020C	2"	50
806-025C	2 1/2"	60
806-030C	3"	75
806-040C	4"	100
806-060C	6"	150
806-080C	8"	200

Tee Roscar



Clave	Pulgadas	MM
805-005C	1/2"	13
805-007C	3/4"	19
805-010C	1"	25
805-012C	1 1/4"	32
805-015C	1 1/2"	38
805-020C	2"	50
805-025C	2 1/2"	60
805-030C	3"	75
805-040C	4"	100

Codo 90° Roscar



Clave	Pulgadas	MM
808-005C	1/2"	13
808-007C	3/4"	19
808-010C	1"	25
808-012C	1 1/4"	32
808-015C	1 1/2"	38
808-020C	2"	50
808-025C	2 1/2"	60
808-030C	3"	75
808-040C	4"	100

Conexiones CPVC Cédula 80

Codo 45° Cementar



Clave	Pulgadas	MM
817-005C	1/2"	13
817-007C	3/4"	19
817-010C	1"	25
817-012C	1 1/4"	32
817-015C	1 1/2"	38
817-020C	2"	50
817-025C	2 1/2"	60
817-030C	3"	75
817-040C	4"	100
817-060C	6"	150
817-080C	8"	200

Cruz Cementar



Clave	Pulgadas	MM
820-005C	1/2"	13
820-007C	3/4"	19
820-010C	1"	25
820-012C	1 1/4"	32
820-015C	1 1/2"	38
820-020C	2"	50
820-025C	2 1/2"	60
820-030C	3"	75
820-040C	4"	100

Codo 45° Roscar



Clave	Pulgadas	MM
819-005C	1/2"	13
819-007C	3/4"	19
819-010C	1"	25
819-012C	1 1/4"	32
819-015C	1 1/2"	38
819-020C	2"	50
819-025C	2 1/2"	60
819-030C	3"	75
819-040C	4"	100

Cople Cementar



Clave	Pulgadas	MM
829-005C	1/2"	13
829-007C	3/4"	19
829-010C	1"	25
829-012C	1 1/4"	32
829-015C	1 1/2"	38
829-020C	2"	50
829-025C	2 1/2"	60
829-030C	3"	75
829-040C	4"	100
829-060C	6"	150
829-080C	8"	200

Conexiones CPVC Cédula 80

Cople Roscar



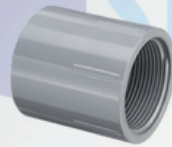
Clave	Pulgadas	MM
830-005C	1/2"	13
830-007C	3/4"	19
830-010C	1"	25
830-012C	1 1/4"	32
830-015C	1 1/2"	38
830-020C	2"	50
830-025C	2 1/2"	60
830-030C	3"	75
830-040C	4"	100

Adaptador Macho



Clave	Pulgadas	MM
836-005C	1/2"	13
836-007C	3/4"	19
836-010C	1"	25
836-012C	1 1/4"	32
836-015C	1 1/2"	38
836-020C	2"	50
836-025C	2 1/2"	60
836-030C	3"	75
836-040C	4"	100

Adaptador Hembra



Clave	Pulgadas	MM
835-005C	1/2"	13
835-007C	3/4"	19
835-010C	1"	25
835-012C	1 1/4"	32
835-015C	1 1/2"	38
835-020C	2"	50
835-025C	2 1/2"	60
835-030C	3"	75
835-040C	4"	100

Reducción Bushing Cementar



Clave	Pulgadas	MM
837-101C	3/4 x 1/2"	19 x 13
837-130C	1" x 1/2"	25 x 13
837-131C	1" x 3/4"	25 x 19
837-166C	1 1/4" x 1/2"	32 x 13
837-167C	1 1/4" x 3/4"	32 x 19
837-168C	1 1/4" x 1"	32 x 25
837-209C	1 1/2" x 1/2"	38 x 13
837-210C	1 1/2" x 3/4"	38 x 19
837-211C	1 1/2" x 1"	38 x 25
837-212C	1 1/2" x 1 1/4"	38 x 32
837-247C	2" x 1/2"	50 x 13
837-248C	2" x 3/4"	50 x 19
837-249C	2" x 1"	50 x 25

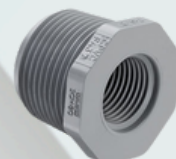
Conexiones CPVC Cédula 80

Reducción Bushing Cementar



Clave	Pulgadas	MM
837-250C	2" x 1 1/4"	50 x 32
837-251C	2" x 1 1/2"	50 x 38
837-292C	2" 1/2 x 2"	60 x 50
837-335C	3" x 1"	75 x 25
837-336C	3" x 1 1/4"	75 x 32
837-337C	3" x 1 1/2"	75 x 38
837-338C	3" x 2"	75 x 50
837-339C	3" x 2 1/2"	75 x 60
837-420C	4" x 2"	100 x 50
837-422C	4" x 3"	100 x 75
837-528C	6" x 2"	150 x 50
837-530C	6" x 3"	150 x 75
837-532C	6" x 4"	150x100
837-585C	8" x 6"	200x150

Reducción Bushing Roscar

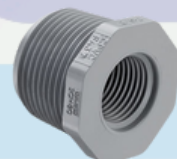


Clave	Pulgadas	MM
839-247C	2" x 1/2"	50 x 13
839-248C	2" x 3/4"	50 x 19
839-249C	2" x 1"	50 x 25
839-250C	2" x 1 1/4"	50 x 32
839-251C	2" x 1 1/2"	50 x 38
839-292C	2 1/2" x 2"	60 x 50
839-337C	3" x 1 1/2"	75 x 38
839-338C	3" x 2"	75 x 50
839-339C	3" x 2 1/2"	75 x 60
839-420C	4" x 2"	100 x 50
839-422C	4" x 3"	100 x 75

Tapa Cementar



Reducción Bushing Roscar

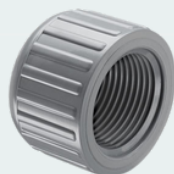


Clave	Pulgadas	MM
839-101C	3/4" x 1/2"	19 x 13
839-130C	1" x 1/2"	25 x 13
839-131C	1" x 3/4"	25 x 19
839-166C	1 1/4" x 1/2"	32 x 13
839-167C	1 1/4" x 3/4"	32 x 19
839-168C	1 1/4" x 1"	32 x 25
839-209C	1 1/2" x 1/2"	38 x 13
839-210C	1 1/2" x 3/4"	38 x 19
839-211C	1 1/2" x 1"	38 x 25
839-212C	1 1/2" x 1 1/4"	38 x 32

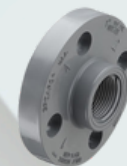
Clave	Pulgadas	MM
847-005C	1/2"	13
847-007C	3/4"	19
847-010C	1"	25
847-012C	1 1/4"	32
847-015C	1 1/2"	38
847-020C	2"	50
847-025C	2 1/2"	60
847-030C	3"	75
847-040C	4"	100
847-060C	6"	150
847-080C	8"	200

Conexiones CPVC Cédula 80

Tapa Roscar



Brida Roscar



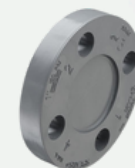
Clave	Pulgadas	MM
848-005C	1/2"	13
848-007C	3/4"	19
848-010C	1"	25
848-012C	1 1/4"	32
848-015C	1 1/2"	38
848-020C	2"	50
848-025C	2 1/2"	60
848-030C	3"	75
848-040C	4"	100

Clave	Pulgadas	MM
852-005C	1/2"	13
852-007C	3/4"	19
852-010C	1"	25
852-012C	1 1/4"	32
852-015C	1 1/2"	38
852-020C	2"	50
852-025C	2 1/2"	60
852-030C	3"	75
852-040C	4"	100

Tapon Roscar



Brida Ciega



Clave	Pulgadas	MM
850-005C	1/2"	13
850-007C	3/4"	19
850-010C	1"	25
850-012C	1 1/4"	32
850-015C	1 1/2"	38
850-020C	2"	50
850-025C	2 1/2"	60
850-030C	3"	75
850-040C	4"	100

Clave	Pulgadas	MM
853-005C	1/2"	13
853-007C	3/4"	19
853-010C	1"	25
853-012C	1 1/4"	32
853-015C	1 1/2"	38
853-020C	2"	50
853-025C	2 1/2"	60
853-030C	3"	75
853-040C	4"	100
853-060C	6"	150
853-080C	8"	200

Conexiones CPVC Cédula 80

Brida Movable Cementar



Clave	Pulgadas	MM
854-005C	1/2"	13
854-007C	3/4"	19
854-010C	1"	25
854-012C	1 1/4"	32
854-015C	1 1/2"	38
854-020C	2"	50
854-025C	2 1/2"	60
854-030C	3"	75
854-040C	4"	100
854-060C	6"	150
854-080C	8"	200

Tuerca Union Roscar



Clave	Pulgadas	MM
8058-005C	1/2"	13
8058-007C	3/4"	19
8058-010C	1"	25
8058-012C	1 1/4"	32
8058-015C	1 1/2"	38
8058-020C	2"	50
8058-025C	2 1/2"	60
8058-030C	3"	75
8058-040C	4"	100

Tuerca Union Cementar



Clave	Pulgadas	MM
8057-005C	1/2"	13
8057-007C	3/4"	19
8057-010C	1"	25
8057-012C	1 1/4"	32
8057-015C	1 1/2"	38
8057-020C	2"	50
8057-025C	2 1/2"	60
8057-030C	3"	75
8057-040C	4"	100

Yee Cementar



Clave	Pulgadas	MM
875-005C	1/2"	13
875-007C	3/4"	19
875-010C	1"	25
875-012C	1 1/4"	32
875-015C	1 1/2"	38
875-020C	2"	50
875-030C	3"	75
875-040C	4"	100

Conexiones CPVC Cédula 80

Niples



Clave	Pulgadas	MM
882-020C	1/2" x 2"	13 x 50
882-040C	1/2" x 4"	13 x 100
883-020C	3/4" x 2"	19 x 50
883-040C	3/4" x 4"	19 x 100
884-020C	1" x 2"	25 x 50
884-040C	1" x 4"	25 x 100
885-040C	1 1/4" x 4"	32 x 100
886-040C	1 1/2" x 2"	38 x 50
887-040C	2" x 4"	50 x 100
888-040C	2 1/2" x 4"	60 x 100
889-040C	3" x 4"	75 x 100
890-040C	4" x 4"	100 x 100

SPEARS®

Tubería y Conexiones de PVC

Cédula 80

- **Disponibilidad completa desde 1/4" hasta 12"**

La línea completa de conexiones de PVC de cédula 40 de Spears y Dura ofrecen una variedad de configuraciones fabricadas de moldeo por inyección, desde 1/4" hasta 12". Conforme con D2467 de ASTM.

- **Resistencia excepcional a los químicos y a la corrosión**

El PVC C80 es resistente a la corrosión, la abrasión, los productos químicos, y el desgaste, lo que lo convierte en una opción duradera para aplicaciones industriales y comerciales. Excelente resistencia a una amplia variedad de productos químicos, ácidos, bases y sales, lo que lo hace ideal para aplicaciones en ambientes corrosivos.

- **Capacidad de Presión, resistencia a impactos y durabilidad.**

Diseñado para soportar mayores presiones debido a su mayor grosor de pared. Es ideal para aplicaciones industriales y comerciales donde las altas presiones son comunes. Es más resistente a los impactos y ofrece mayor durabilidad en ambientes más exigentes.

- **Costos de instalación más bajos**

Los costos de material sustancialmente más bajos que el acero o acero revestido, combinado con un peso ligero y una instalación más fácil, pueden reducir los costos de instalación tanto como en un 60% por debajo de los sistemas convencionales de metal.



Tubería PVC Cédula 80

Tubo PVC Industrial

Clave	Pulgadas	MM	Presion
C80-002	1/4"	06	1,100 PSI
C80-003	3/8"	10	895 PSI
C80-005	1/2"	13	850 PSI
C80-007	3/4"	19	690 PSI
C80-010	1"	25	630 PSI
C80-012	1 1/4"	32	520 PSI
C80-015	1 1/2"	38	470 PSI
C80-020	2"	50	400 PSI
C80-025	2 1/2"	60	420 PSI
C80-030	3"	75	370 PSI
C80-040	4"	100	320 PSI
C80-060	6"	150	280 PSI
C80-080	8"	200	250 PSI
C80-100	10"	250	230 PSI
C80-120	12"	300	230 PSI

Conexiones PVC Cédula 80

Tee Cementar



Clave	Pulgadas	MM
801-002	1/4"	6
801-003	3/8"	10
801-005	1/2"	13
801-007	3/4"	19
801-010	1"	25
801-012	1 1/4"	32
801-015	1 1/2"	38
801-020	2"	50
801-025	2 1/2"	60
801-030	3"	75
801-040	4"	100
801-060	6"	150
801-080	8"	200
801-100	10"	250
801-120	12"	300

Codo 90° Cementar



Clave	Pulgadas	MM
806-002	1/4"	6
806-003	3/8"	10
806-005	1/2"	13
806-007	3/4"	19
806-010	1"	25
806-012	1 1/4"	32
806-015	1 1/2"	38
806-020	2"	50
806-025	2 1/2"	60
806-030	3"	75
806-040	4"	100
806-060	6"	150
806-080	8"	200
806-100	10"	250
806-120	12"	300

Tee Roscar



Clave	Pulgadas	MM
805-002	1/4"	6
805-003	3/8"	10
805-005	1/2"	13
805-007	3/4"	19
805-010	1"	25
805-012	1 1/4"	32
805-015	1 1/2"	38
805-020	2"	50
805-025	2 1/2"	60
805-030	3"	75
805-040	4"	100

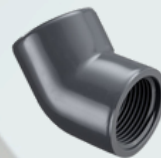
Conexiones PVC Cédula 80

Codo 90° Roscar



Clave	Pulgadas	MM
808-002	1/4"	6
808-003	3/8"	10
808-005	1/2"	13
808-007	3/4"	19
808-010	1"	25
808-012	1 1/4"	32
808-015	1 1/2"	38
808-020	2"	50
808-025	2 1/2"	60
808-030	3"	75
808-040	4"	100

Codo 45° Roscar



Clave	Pulgadas	MM
819-002	1/4"	6
819-003	3/8"	10
819-005	1/2"	13
819-007	3/4"	19
819-010	1"	25
819-012	1 1/4"	32
819-015	1 1/2"	38
819-020	2"	50
819-025	2 1/2"	60
819-030	3"	75
819-040	4"	100

Codo 45° Cementar



Clave	Pulgadas	MM
817-002	1/4"	6
817-003	3/8"	10
817-005	1/2"	13
817-007	3/4"	19
817-010	1"	25
817-012	1 1/4"	32
817-015	1 1/2"	38
817-020	2"	50
817-025	2 1/2"	60
817-030	3"	75
817-040	4"	100
817-060	6"	150
817-080	8"	200
817-100	10"	250
817-120	12"	300

Cruz Cementar



Clave	Pulgadas	MM
820-002	1/4"	6
820-005	1/2"	13
820-007	3/4"	19
820-010	1"	25
820-012	1 1/4"	32
820-015	1 1/2"	38
820-020	2"	50
820-025	2 1/2"	60
820-030	3"	75
820-040	4"	100
820-060F	6"	150

Conexiones PVC Cédula 80

Cople Cementar



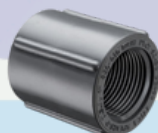
Clave	Pulgadas	MM
829-002	1/4"	6
829-003	3/8"	10
829-005	1/2"	13
829-007	3/4"	19
829-010	1"	25
829-012	1 1/4"	32
829-015	1 1/2"	38
829-020	2"	50
829-025	2 1/2"	60
829-030	3"	75
829-040	4"	100
829-060	6"	150
829-080	8"	200
829-100	10"	250
829-120	12"	300

Adaptador Hembra



Clave	Pulgadas	MM
835-002	1/4"	6
835-003	3/8"	10
835-005	1/5"	13
835-007	3/4"	19
835-010	1"	25
835-012	1 1/4"	32
835-015	1 1/2"	38
835-020	2"	50
835-025	2 1/2"	60
835-030	3"	75
835-040	4"	100
835-060	6"	150
835-080	8"	200

Cople Roscar



Clave	Pulgadas	MM
830-002	1/4"	6
830-003	3/8"	10
830-005	1/2"	13
830-007	3/4"	19
830-010	1"	25
830-012	1 1/4"	32
830-015	1 1/2"	38
830-020	2"	50
830-025	2 1/2"	60
830-030	3"	75
830-040	4"	100

Adaptador Macho



Clave	Pulgadas	MM
836-005	1/2"	13
836-007	3/4"	19
836-010	1"	25
836-012	1 1/4"	32
836-015	1 1/2"	38
836-020	2"	50
836-025	2 1/2"	60
836-030	3"	75
836-040	4"	100
836-060	6"	150

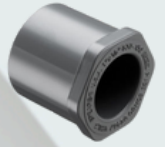
Conexiones PVC Cédula 80

Reducción Bushing Cementar



Clave	Pulgadas	MM
837-052	3/8" x 1/4"	06 x 10
837-072	1/2" x 1/4"	13 x 06
837-073	1/2" x 3/8"	13 x 10
837-101	3/4" x 1/2"	19 x 13
837-130	1" x 1/2"	25 x 13
837-131	1" x 3/4"	25 x 19
837-166	1 1/4" x 1/2"	32 x 13
837-167	1 1/4" x 3/4"	32 x 19
837-168	1 1/4" x 1"	32 x 25
837-209	1 1/2" x 1/2"	38 x 13
837-210	1 1/2" x 3/4"	38 x 19
837-211	1 1/2" x 1"	38 x 25
837-212	1 1/2" x 1 1/4"	38 x 32
837-247	2" x 1/2"	50 x 13
837-248	2" x 3/4"	50 x 19
837-249	2" x 1"	50 x 25
837-250	2" x 1 1/4"	50 x 32
837-251	2" x 1 1/2"	50 x 38
837-292	2 1/2" x 2"	60 x 50
837-335	3" x 1"	75 x 25
837-336	3" x 1 1/4"	75 x 32
837-337	3" x 1 1/2"	75 x 38
837-338	3" x 2"	75 x 50
837-339	3" x 2 1/2"	75 x 60

Reducción Bushing Cementar



Clave	Pulgadas	MM
837-420	4" x 2"	100 x 50
837-421	4" x 2 1/2"	100 x 60
837-422	4" x 3"	100 x 75
837-528	6" x 2"	150 x 50
837-530	6" x 3"	150 x 75
837-532	6" x 4"	150 x 100
837-582	8" x 4"	200 x 100
837-585	8" x 6"	200 x 150
837-626	10" x 6"	250 x 150
837-628	10" x 8"	250 x 200
837-668	12" x 8"	300 x 200
837-670	12" x 10"	300 x 250

Reducción Bushing Mixta



Clave	Pulgadas	MM
838-052	3/8" x 1/4"	10 x 06
838-072	1/2" x 1/4"	13 x 06
838-073	1/2" x 3/8"	13 x 10
838-098	3/4" x 1/4"	19 x 06
838-101	3/4" x 1/2"	19 x 13
838-129	1" x 3/8"	25 x 10
838-130	1" x 1/2"	25 x 13
838-131	1" x 3/4"	25 x 19

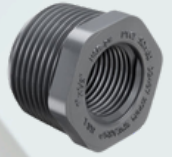
Conexiones PVC Cédula 80

Reducción Bushing Mixta



Clave	Pulgadas	MM
838-166	1 1/4" x 1/2"	32 x 13
838-167	1 1/4" x 3/4"	32 x 19
838-168	1 1/4" x 1"	32 x 25
838-209	1 1/2" x 1/2"	38 x 13
838-210	1 1/2" x 3/4"	38 x 19
838-211	1 1/2" x 1"	38 x 25
838-212	1 1/2" x 1 1/4"	38 x 32
838-247	2" x 1/2"	50 x 13
838-248	2" x 3/4"	50 x 19
838-249	2" x 1"	50 x 25
838-250	2" x 1 1/4"	50 x 32
838-251	2" x 1 1/2"	50 x 38
838-287	2 1/2" x 1/2"	60 x 13
838-288	2 1/2" x 3/4"	60 x 19
838-289	2 1/2" x 1"	60 x 25
838-290	2 1/2" x 1 1/4"	60 x 32
838-291	2 1/2" x 1 1/2"	60 x 38
838-292	2 1/2" x 2"	60 x 50
838-334	3" x 3/4"	75 x 19
838-335	3" x 1"	75 x 25
838-339	3" x 2 1/2"	75 x 60
838-420	4" x 2"	100 x 50
838-421	4" x 2 1/2"	100 x 60
838-422	4" x 3"	100 x 75
838-528	6" x 2"	150 x 50
838-530	6" x 3"	150 x 75
838-532	6" x 4"	150 x 100

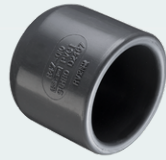
Reducción Bushing Roscar



Clave	Pulgadas	MM
839-052	3/8" x 1/4"	10 x 06
839-072	1/2" x 1/4"	13 x 06
839-073	1/2" x 3/8"	13 x 10
839-098	3/4" x 1/4"	19 x 06
839-099	3/4" x 3/8"	19 x 10
839-101	3/4" x 1/2"	19 x 13
839-128	1" x 1/4"	25 x 06
839-129	1" x 3/4"	25 x 10
839-130	1" x 1/2"	25 x 13
839-131	1" x 3/4"	25 x 19
839-166	1 1/4" x 1/2"	32 x 13
839-167	1 1/4" x 3/4"	32 x 19
839-168	1 1/4" x 1"	32 x 25
839-209	1 1/2" x 1/2"	38 x 13
839-210	1 1/2" x 3/4"	38 x 19
839-211	1 1/2" x 1"	38 x 25
839-212	1 1/2" x 1 1/4"	38 x 32
839-247	2" x 1/2"	50 x 13
839-248	2" x 3/4"	50 x 19
839-249	2" x 1"	50 x 25
839-250	2" x 1 1/4"	50 x 32
839-251	2" x 1 1/2"	50 x 38
839-292	2 1/2" x 2"	60 x 50
839-337	3 x 1 1/2"	75 x 38
839-338	3" x 2"	75 x 50
839-339	3" x 2 1/2"	75 x 60
839-420	4" x 2"	100 x 50
839-422	4" x 3"	100 x 75

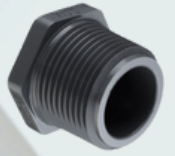
Conexiones PVC Cédula 80

Tapa Cementar



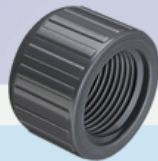
Clave	Pulgadas	MM
847-002	1/4"	6
847-003	3/8"	10
847-005	1/2"	13
847-007	3/4"	19
847-010	1"	25
847-012	1 1/4"	32
847-015	1 1/2"	38
847-020	2"	50
847-025	2 1/2"	60
847-030	3"	75
847-040	4"	100
847-060	6"	150
847-080	8"	200

Tapon Roscar



Clave	Pulgadas	MM
850-002	1/4"	6
850-003	3/8"	10
850-005	1/2"	13
850-007	3/4"	19
850-010	1"	25
850-012	1 1/4"	32
850-015	1 1/2"	38
850-020	2"	50
850-025	2 1/2"	60
850-030	3"	75
850-040	4"	100
850-060	6"	150

Tapa Roscar



Clave	Pulgadas	MM
848-002	1/4"	6
848-003	3/8"	10
848-005	1/2"	13
848-007	3/4"	19
848-010	1"	25
848-012	1 1/4"	32
848-015	1 1/2"	38
848-020	2"	50
848-025	2 1/2"	60
848-030	3"	75
848-040	4"	100

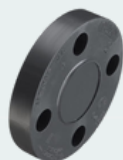
Brida Roscar



Clave	Pulgadas	MM
852-005	1/2"	13
852-007	3/4"	19
852-010	1"	25
852-012	1 1/4"	32
852-015	1 1/2"	38
852-020	2"	50
852-025	2 1/2"	60
852-030	3"	75
852-040	4"	100

Conexiones PVC Cédula 80

Brida Ciega



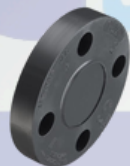
Clave	Pulgadas	MM
853-005	1/2"	13
853-007	3/4"	19
853-010	1"	25
853-012	1 1/4"	32
853-015	1 1/2"	38
853-020	2"	50
853-025	2 1/2"	60
853-030	3"	75
853-040	4"	100
853-060	6"	150
853-080	8"	200
853-100	10"	250
853-120	12"	300

Tuerca Union Cementar



Clave	Pulgadas	MM
857-002	1/4"	6
857-003	3/8"	10
8057-005	1/2"	13
8057-007	3/4"	19
8057-010	1"	25
8057-012	1 1/4"	32
8057-015	1 1/2"	38
8057-020	2"	50
8057-025	2 1/2"	60
8057-030	3"	75
8057-040	4"	100
8057-060	6"	150

Brida Cementar Movable



Clave	Pulgadas	MM
854-005	1/2"	13
854-007	3/4"	19
854-010	1"	25
854-012	1 1/4"	32
854-015	1 1/2"	38
854-020	2"	50
854-025	2 1/2"	60
854-030	3"	75
854-040	4"	100
854-060	6"	150
854-080	8"	200
854-100	10"	250
854-120	12"	300
854-140	14"	350

Tuerca Union Roscar



Clave	Pulgadas	MM
858-002	1/4"	6
858-003	3/8"	10
8058-005	1/2"	13
8058-007	3/4"	19
8058-010	1"	25
8058-012	1 1/4"	32
8058-015	1 1/2"	38
8058-020	2"	50
8058-025	2 1/2"	60
8058-030	3"	75
8058-040	4"	100
8058-060	6"	150

Conexiones PVC Cédula 80

Yee Cementar



Clave	Pulgadas	MM
875-005	1/2"	13
875-007	3/4"	19
875-010	1"	25
875-012	1 1/4"	32
875-015	1 1/2"	38
875-020	2"	50
875-025	2 1/2"	60
875-030	3"	75
875-040	4"	100
875-060	6"	150
875-080	8"	200

Adaptador Taque



Clave	Pulgadas	MM
8171-005	1/2"	13
8171-007	3/4"	19
8171-010	1"	25
8171-012	1 1/4"	32
8171-015	1 1/2"	38
8171-020	2"	50
8171-025	2 1/2"	60
8171-030	3"	75
8171-040	4"	100
8171-060	6"	150

Yee Filtro



Clave	Pulgadas	MM
YS22P20-005	1/2"	13
YS22P20-007	3/4"	19
YS22P20-010	1"	25
YS22P20-012	1 1/4"	32
YS22P20-015	1 1/2"	38
YS22P20-020	2"	50
YS22P20-030	3"	75
YS22P20-040	4"	100

Cedazo



Clave	Pulgadas	MM
8171-005	1/2"	13
8171-007	3/4"	19
8171-010	1"	25
8171-012	1 1/4"	32
8171-015	1 1/2"	38
8171-020	2"	50
8171-025	2 1/2"	60
8171-030	3"	75
8171-040	4"	100
8171-060	6"	150

Conexiones PVC Cédula 80

Niples



Clave	Pulgadas	MM
879-005	1/8" x C/C	03 x C/C
879-020	1/8" x 2"	03 x 50
879-040	1/8" x 4"	03 x 100
880-005	1/4" x C/C	06 x C/C
880-020	1/4" x 2"	06 x 50
880-040	1/4" x 4"	06 x 100
881-005	3/8" x C/C	10 x C/C
881-020	3/8" x 2"	10 x 50
881-040	3/8" x 4"	10 x 100
882-005	1/2" x C/C	13 x C/C
882-020	1/2" x 2"	13 x 50
882-040	1/2" x 4"	13 x 100
883-005	3/4" x C/C	19 x C/C
883-020	3/4" x 2"	19 x 50
883-040	3/4" x 4"	19 x 100
884-005	1" x C/C	25 x C/C
884-020	1" x 2"	25 x 50
884-040	1" x 4"	25 x 100
885-005	1 1/4" x C/C	32 x C/C
885-040	1 1/4" x 4"	32 x 100
886-005	1 1/2" x C/C	38 x C/C
886-020	1 1/2" x 2"	38 x 50
886-040	1 1/2" x 4"	38 x 100
887-005	2" x C/C	50 x C/C
887-040	2" x 4"	50 x 100

Niples



Clave	Pulgadas	MM
887-005	2" x C/C	50 x C/C
887-040	2" x 4"	50 x 100
888-005	2 1/2" x C/C	60 x C/C
888-040	2 1/2" x 4"	60 x 100
889-005	3" x C/C	75 x C/C
889-040	3" x 4"	75 x 100
890-005	4" x C/C	100 x C/C
890-040	4" x 4"	100 x 100

Adaptador Espiga



Clave	Pulgadas	MM
1436-002	1/4"	13
1436-005	1/2"	25
1436-007	3/4"	32
1436-010	1"	38
1436-012	1 1/4"	50
1436-015	1 1/2"	60
1436-020	2"	75
1436-025	2 1/2"	100
1436-030	3"	150
1436-040	4"	200

Conexiones PVC Cédula 80

Tee Cementar



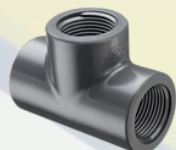
Codo 90° Cementar



Clave	Pulgadas	MM
D801-002	1/4"	6
D801-003	3/8"	10
D801-005	1/2"	13
D801-007	3/4"	19
D801-010	1"	25
D801-012	1 1/4"	32
D801-015	1 1/2"	38
D801-020	2"	50
D801-025	2 1/2"	60
D801-030	3"	75
D801-040	4"	100
D801-060	6"	150
D801-080	8"	200

Clave	Pulgadas	MM
D806-002	1/4"	6
D806-003	3/8"	10
D806-005	1/2"	13
D806-007	3/4"	19
D806-010	1"	25
D806-012	1 1/4"	32
D806-015	1 1/2"	38
D806-020	2"	50
D806-025	2 1/2"	60
D806-030	3"	75
D806-040	4"	100
D806-060	6"	150
D806-080	8"	200

Tee Roscar



Codo 90° Roscar



Clave	Pulgadas	MM
D805-002	1/4"	6
D805-003	3/8"	10
D805-005	1/2"	13
D805-007	3/4"	19
D805-010	1"	25
D805-012	1 1/4"	32
D805-015	1 1/2"	38
D805-020	2"	50

Clave	Pulgadas	MM
D808-002	1/4"	6
D808-003	3/8"	10
D808-005	1/2"	13
D808-007	3/4"	19
D808-010	1"	25
D808-012	1 1/4"	32
D808-015	1 1/2"	38
D808-020	2"	50

Conexiones PVC Cédula 80

Codo 45° Cementar



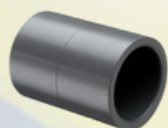
Clave	Pulgadas	MM
D817-005	1/2"	19
D817-007	3/4"	19
D817-010	1"	25
D817-012	1 1/4"	32
D817-015	1 1/2"	38
D817-020	2"	50
D817-025	2 1/2"	60
D817-030	3"	75
D817-040	4"	100
D817-060	6"	150
D817-080	8"	200

Cople Roscar



Clave	Pulgadas	MM
D830-005	1/2"	13
D830-007	3/4"	19
D830-010	1"	25
D830-012	1 1/4"	32
D830-015	1 1/2"	38
D830-020	2"	50

Cople Cementar



Clave	Pulgadas	MM
D829-005	1/2"	13
D829-007	3/4"	19
D829-010	1"	25
D829-012	1 1/4"	32
D829-015	1 1/2"	38
D829-020	2"	50
D829-025	2 1/2"	60
D829-030	3"	75
D829-040	4"	100
D829-060	6"	150
D829-080	8"	200

Adaptador Hembra



Clave	Pulgadas	MM
D835-002	1/4"	6
D835-003	3/8"	10
D835-005	1/2"	13
D835-007	3/4"	19
D835-010	1"	25
D835-012	1 1/4"	32
D835-015	1 1/2"	38
D835-020	2"	50

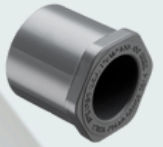
Conexiones PVC Cédula 80

Adaptador Macho



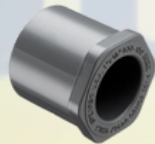
Clave	Pulgadas	MM
D836-002	1/4"	6
D836-003	3/8"	10
D836-005	1/2"	13
D836-007	3/4"	19
D836-010	1"	25
D836-012	1 1/4"	32
D836-015	1 1/2"	38
D836-020	2"	50
D836-025	2 1/2"	60
D836-030	3"	75
D836-040	4"	100

Reducción Bushing Cementar



Clave	Pulgadas	MM
D837-250	2" x 1 1/4"	50 x 32
D837-251	2" x 1 1/2"	50 x 38
D837-292	2 1/2" x 2"	60 x 50
D837-335	3" x 1"	75 x 25
D837-336	3" x 1 1/4"	75 x 32
D837-337	3" x 1 1/2"	75 x 38
D837-338	3" x 2"	75 x 50
D837-339	3" x 2 1/2"	75 x 60
D837-420	4" x 2"	100 x 50
D837-421	4" x 2 1/2"	100 x 60
D837-422	4" x 3"	100 x 75
D837-528	6" x 2"	150 x 50
D837-530	6" x 3"	150 x 75
D837-532	6" x 4"	150 x 100

Reducción Bushing Cementar



Clave	Pulgadas	MM
D837-072	1/2" x 1/4"	13 x 06
D837-073	1/2" x 3/8"	13 x 10
D837-101	3/4" x 1/2"	19 x 13
D837-130	1" x 1/2"	25 x 13
D837-131	1" x 3/4"	25 x 19
D837-166	1 1/4" x 1/2"	32 x 13
D837-167	1 1/4" x 3/4"	32 x 19
D837-168	1 1/4" x 1"	32 x 25
D837-209	1 1/2" x 1/2"	38 x 13
D837-210	1 1/2" x 3/4"	38 x 19
D837-211	1 1/2" x 1"	38 x 25
D837-212	1 1/2" x 1 1/4"	38 x 32
D837-247	2" x 1/2"	50 x 13
D837-248	2" x 3/4"	50 x 19
D837-249	2" x 1"	50 x 25

Reducción Bushing Mixta



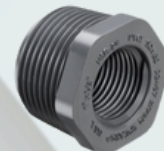
Clave	Pulgadas	MM
D838-072	1/2" x 1/4"	13 x 06
D838-073	1/2" x 3/8"	13 x 10
D838-098	3/4" x 1/4"	19 x 06
D838-101	3/4" x 1/2"	19 x 13
D838-129	1" x 3/8"	25 x 10
D838-130	1" x 1/2"	25 x 13
D838-131	1" x 3/4"	25 x 19

Conexiones PVC Cédula 80

Reducción Bushing Mixta



Reducción Bushing Roscar

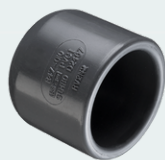


Clave	Pulgadas	MM
D838-166	1 1/4" x 1/2"	32 x 13
D838-167	1 1/4" x 3/4"	32 x 19
D838-168	1 1/4" x 1"	32 x 25
D838-209	1 1/2" x 1/2"	38 x 13
D838-210	1 1/2" x 3/4"	38 x 19
D838-211	1 1/2" x 1"	38 x 25
D838-212	1 1/2" x 1 1/4"	38 x 32
D838-247	2" x 1/2"	50 x 13
D838-248	2" x 3/4"	50 x 19
D838-249	2" x 1"	50 x 25
D838-250	2" x 1 1/4"	50 x 32
D838-251	2" x 1 1/2"	50 x 38
D838-287	2 1/2" x 1/2"	60 x 13
D838-288	2 1/2" x 3/4"	60 x 19
D838-289	2 1/2" x 1"	60 x 25
D838-290	2 1/2" x 1 1/4"	60 x 32
D838-291	2 1/2" x 1 1/2"	60 x 38
D838-292	2 1/2" x 2"	60 x 50
D838-334	3" x 3/4"	75 x 19
D838-335	3" x 1"	75 x 25
D838-339	3" x 2 1/2"	75 x 60
D838-420	4" x 2"	100 x 50
D838-421	4" x 2 1/2"	100 x 60
D838-422	4" x 3"	100 x 75

Clave	Pulgadas	MM
D839-052	3/8" x 1/4"	10 x 06
D839-072	1/2" x 1/4"	13 x 06
D839-073	1/2" x 3/8"	13 x 10
D839-098	3/4" x 1/4"	19 x 06
D839-099	3/4" x 3/8"	19 x 10
D839-101	3/4" x 1/2"	19 x 13
D839-128	1" x 1/4"	25 x 06
D839-129	1" x 3/8"	25 x 10
D839-130	1" x 1/2"	25 x 13
D839-131	1" x 3/4"	25 x 19
D839-166	1 1/4" x 1/2"	32 x 13
D839-167	1 1/4" x 3/4"	32 x 19
D839-168	1 1/4" x 1"	32 x 25
D839-209	1 1/2" x 1/2"	38 x 13
D839-210	1 1/2" x 3/4"	38 x 19
D839-211	1 1/2" x 1"	38 x 25
D839-212	1 1/2" x 1 1/4"	38 x 32

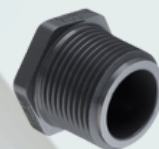
Conexiones PVC Cédula 80

Tapa Cementar



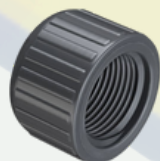
Clave	Pulgadas	MM
D847-002	1/4"	6
D847-003	3/8"	10
D847-005	1/2"	13
D847-007	3/4"	19
D847-010	1"	25
D847-012	1 1/4"	32
D847-015	1 1/2"	38
D847-020	2"	50
D847-025	2 1/2"	60
D847-030	3"	75
D847-040	4"	100
D847-060	6"	150
D847-080	8"	200

Tapon Roscar



Clave	Pulgadas	MM
D850-002	1/4"	6
D850-003	3/8"	10
D850-005	1/2"	13
D850-007	3/4"	19
D850-010	1"	25
D850-012	1 1/4"	32
D850-015	1 1/2"	38
D850-020	2"	50
D850-025	2 1/2"	60
D850-030	3"	75
D850-040	4"	100

Tapa Roscar



Clave	Pulgadas	MM
D848-002	1/4"	6
D848-003	3/8"	10
D848-005	1/2"	13
D848-007	3/4"	19
D848-010	1"	25
D848-012	1 1/4"	32
D848-015	1 1/2"	38
D848-020	2"	50
D848-025	2 1/2"	60
D848-030	3"	75
D848-040	4"	100

Brida Ciega



Clave	Pulgadas	MM
D853-015	1 1/2"	38
D853-020	2"	50
D853-025	2 1/2"	60
D853-030	3"	75
D853-040	4"	100
D853-060	6"	150
D853-080	8"	200

Conexiones PVC Cédula 80

Brida Cementar Movible



NIPLES



Clave	Pulgadas	MM
D854-020	2"	50
D854-025	2 1/2"	60
D854-030	3"	75
D854-040	4"	100
D854-060	6"	150
D854-080	8"	200

Clave	Pulgadas	MM
D8100	1/2" x C/C	13 x C/C
D8103	1/2" x 2"	13 x 50
D8107	1/2" x 4"	13 x 100
D8200	3/4" x C/C	19 x C/C
D8203	3/4" x 2"	19 x 50
D8207	3/4" x 4"	19 x 100
D8300	1" x C/C	25 x C/C
D8303	1" x 2"	25 x 50
D8307	1" x 4"	25 x 100
D8400	1 1/4" x C/C	32 x C/C
D8407	1 1/4" x 4"	32 x 100
D8500	1 1/2" x C/C	38 x C/C
D8503	1 1/2" x 2"	38 x 50
D8507	1 1/2" x 4"	38 x 100
D8600	2" x C/C	50 x C/C
D8607	2" x 4"	50 x 100
D8700	2 1/2" x C/C	60 x C/C
D8707	2 1/2" x 4"	60 x 100
D8800	3" x C/C	75 x C/C
D8807	3" x 4"	75 x 100
D8900	4" x C/C	100 x C/C
D8907	4" x 4"	100 x 100

DURA

Conexiones PVC Cédula 80

Tee Cementar



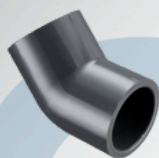
Clave	Pulgadas	MM
GF801-100	10"	250
GF801-120	12"	300

Codo 90° Cementar



Clave	Pulgadas	MM
GF806-100	10"	250
GF806-120	12"	300

Codo 45° Cementar



Clave	Pulgadas	MM
GF817-100	10"	250
GF817-120	12"	300

Cople Cementar



Clave	Pulgadas	MM
GF829-100	10"	250
GF829-120	12"	300

Reducción Bushing Cementar



Clave	Pulgadas	MM
GF837-585	8" x 6"	200 x 150
GF837-626	10" x 6"	250 x 150
GF837-628	10" x 8"	250 x 200
GF837-668	12" x 8"	300 x 200
GF837-670	12" x 10"	300 x 250

Brida Cementar Movable



Clave	Pulgadas	MM
GF854-100	10"	250
GF854-120	12"	300

Tubería y Conexiones de PVC

Cédula 40

- **Disponibilidad completa desde 1/4" hasta 12"**

La línea completa de conexiones de PVC de cédula 40 de Spears y Dura ofrecen una variedad de configuraciones fabricadas de moldeo por inyección, desde 1/4" hasta 12". Conforme con ASTM D 2466.

- **Resistencia excepcional a los químicos y a la corrosión**

A diferencia del metal, las conexiones de PVC jamás se oxidan, incrustan o pican y proveen muchos años de servicio libre de mantenimiento y una larga vida útil del sistemas.

- **Una clasificación para temperaturas altas**

El material termoplástico de PVC puede llevar fluidos a temperaturas de servicio de hasta 140°F (60°C), permitiendo un amplio rango de aplicaciones de proceso, incluyendo fluidos corrosivos.

- **Costos de instalación más bajos**

Los costos de material sustancialmente más bajos que el acero o acero revestido, combinado con un peso ligero y una instalación más fácil, pueden reducir los costos de instalación tanto como en un 60% por debajo de los sistemas convencionales de metal.

- **Una mayor capacidad de flujo**

Las paredes interiores lisas resultan en una pérdida de presión menor y un mayor volumen que los conexiones convencionales de metal.



Tubería PVC Cédula 40

Tubo PVC Hidráulico

Clave	Pulgadas	MM	Presion
C40-002	1/4"	06	750 PSI
C40-003	3/8"	10	610 PSI
C40-005	1/2"	13	600 PSI
C40-007	3/4"	19	480 PSI
C40-010	1"	25	450 PSI
C40-012	1 1/4"	32	370 PSI
C40-015	1 1/2"	38	330 PSI
C40-020	2"	50	280 PSI
C40-025	2 1/2"	60	300 PSI
C40-030	3"	75	260 PSI
C40-040	4"	100	220 PSI
C40-060	6"	150	180 PSI
C40-080	8"	200	160 PSI
C40-100	10"	250	140 PSI
C40-120	12"	300	130 PSI
C40-140	14"	355	130 PSI
C40-160	16"	400	130 PSI
C40-180	18"	450	130 PSI

- Relación de las tuberías de PVC según la presión y la temperatura

Temperatura de operación del sistema °F (°C)	73 (23)	80 (27)	90 (32)	100 (38)	110 (43)	120 (49)	130 (54)	140 (60)
PVC	100%	90%	75%	62%	50%	40%	30%	22%

Conexiones PVC Cédula 40

Tee Cementar



Clave	Pulgadas	MM
401-003	3/8"	10
401-005	1/2"	13
401-007	3/4"	19
401-010	1"	25
401-012	1 1/4"	32
401-015	1 1/2"	38
401-020	2"	50
401-025	2 1/2"	60
401-030	3"	75
401-040	4"	100
401-060	6"	150
401-080	8"	200
401-100	10"	250
401-120	12"	300

Tee Roscar



Clave	Pulgadas	MM
405-005	1/2"	13
405-007	3/4"	19
405-010	1"	25
405-012	1 1/4"	32
405-015	1 1/2"	38
405-020	2"	50

Codo 90° Cementar



Clave	Pulgadas	MM
406-003	3/8"	10
406-005	1/2"	13
406-007	3/4"	19
406-010	1"	25
406-012	1 1/4"	32
406-015	1 1/2"	38
406-020	2"	50
406-025	2 1/2"	60
406-030	3"	75
406-040	4"	100
406-060	6"	150
406-080	8"	200
406-100	10"	250
406-120	12"	300

Tee Reducida



Clave	Pulgadas	MM
402-101	3/4" x 1/2"	19 x 13
402-130	1" x 1/2"	25 x 13
402-166	1 1/4" x 1/2"	32 x 13
402-209	1 1/2" x 1/2"	38 x 13
402-247	2" x 1/2"	50 x 13

Conexiones PVC Cédula 40

Codo 90° Mixto



Clave	Pulgadas	MM
407-005	1/2"	13
407-007	3/4"	19
407-010	1"	25
407-012	1 1/4"	32
407-015	1 1/2"	38
407-020	2"	50
407-025	2 1/2"	60
407-030	3"	75
407-040	4"	100

Codo 45° Cementar



Clave	Pulgadas	MM
417-005	1/2"	13
417-007	3/4"	19
417-010	1"	25
417-012	1 1/4"	32
417-015	1 1/2"	38
417-020	2"	50
417-025	2 1/2"	60
417-030	3"	75
417-040	4"	100
417-060	6"	150
417-080	8"	200
417-100	10"	250
417-120	12"	300

Codo 90° Roscar



Clave	Pulgadas	MM
408-005	1/2"	13
408-007	3/4"	19
408-010	1"	25
408-012	1 1/4"	32
408-015	1 1/2"	38
408-020	2"	50

Cruz Cementar



Clave	Pulgadas	MM
420-005	1/2"	13
420-007	3/4"	19
420-010	1"	25
420-012	1 1/4"	32
420-015	1 1/2"	38
420-020	2"	50
420-025	2 1/2"	60
420-030	3"	75
420-040	4"	100
420-060F	6"	150

Codo Rincon



Clave	Pulgadas	MM
413-005	1/2"	13
413-007	3/4"	19
413-010	1"	25
413-015	1 1/2"	38
413-020	2"	50

Conexiones PVC Cédula 40

Cople Cementar



Clave	Pulgadas	MM
429-003	3/8"	10
429-005	1/2"	13
429-007	3/4"	19
429-010	1"	25
429-012	1 1/4"	32
429-015	1 1/2"	38
429-020	2"	50
429-025	2 1/2"	60
429-030	3"	75
429-040	4"	100
429-060	6"	150
429-080	8"	200
429-100	10"	250
429-120	12"	300

Adaptador Hembra



Clave	Pulgadas	MM
435-003	3/8"	10
435-005	1/2"	13
435-007	3/4"	19
435-010	1"	25
435-012	1 1/4"	32
435-015	1 1/2"	38
435-020	2"	50
435-025	2 1/2"	60
435-030	3"	75
435-040	4"	100
435-060	6"	150
435-080	8"	200

Cople Roscar



Clave	Pulgadas	MM
430-005	1/2"	13
430-007	3/4"	19
430-010	1"	25
430-012	1 1/4"	32

Adaptador Macho



Clave	Pulgadas	MM
436-003	3/8"	10
436-005	1/2"	13
436-007	3/4"	19
436-010	1"	25
436-012	1 1/4"	32
436-015	1 1/2"	38
436-020	2"	50
436-025	2 1/2"	60
436-030	3"	75
436-040	4"	100
436-060	6"	150
436-080	8"	200

Conexiones PVC Cédula 40

Reducción Bushing Cementar



Clave	Pulgadas	MM
437-072	1/2" x 1/4"	13 x 06
437-073	1/2" x 3/8"	13 x 10
437-101	3/4" x 1/2"	19 x 13
437-130	1" x 1/2"	25 x 13
437-131	1" x 3/4"	25 x 19
437-166	1 1/4" x 1/2"	32 x 13
437-167	1 1/4" x 3/4"	32 x 19
437-168	1 1/4" x 1"	32 x 25
437-209	1 1/2" x 1/2"	38 x 13
437-210	1 1/2" x 3/4"	38 x 19
437-211	1 1/2" x 1"	38 x 25
437-212	1 1/2" x 1 1/4"	38 x 32
437-247	2" x 1/2"	50 x 13
437-248	2" x 3/4"	50 x 19
437-249	2" x 1"	50 x 25
437-250	2" x 1 1/4"	50 x 32
437-251	2" x 1 1/2"	50 x 38
437-287	2 1/2" x 1/2"	60 x 13
437-288	2 1/2" x 3/4"	60 x 19
437-289	2 1/2" x 1"	60 x 25
437-290	2 1/2" x 1 1/4"	60 x 32
437-291	2 1/2" x 1 1/2"	60 x 38
437-292	2 1/2" x 2"	60 x 50
437-334	3" x 3/4"	75 x 19
437-335	3" x 1"	75 x 25
437-336	3" x 1 1/4"	75 x 32
437-337	3" x 1 1/2"	75 x 38
437-338	3" x 2"	75 x 50
437-339	3" x 2 1/2"	75 x 60

Reducción Bushing Cementar



Clave	Pulgadas	MM
437-420	4" x 2"	100 x 50
437-421	4" x 2 1/2"	100 x 60
437-422	4" x 3"	100 x 75
437-528	6" x 2"	150 x 50
437-530	6" x 3"	150 x 75
437-532	6" x 4"	150 x 100
437-582	8" x 4"	200 x 100
437-585	8" x 6"	200 x 150
437-626	10" x 6"	250 x 150
437-628	10" x 8"	250 x 200
437-668	12" x 8"	300 x 200
437-670	12" x 10"	300 x 250

Reducción Bushing Mixta



Clave	Pulgadas	MM
438-071	1/2" x 1/8"	13 x 03
438-072	1/2" x 1/4"	13 x 06
438-073	1/2" x 3/8"	13 x 10
438-098	3/4" x 1/4"	19 x 06
438-101	3/4" x 1/2"	19 x 13
438-129	1" x 3/8"	25 x 10
438-130	1" x 1/2"	25 x 13
438-131	1" x 3/4"	25 x 19

Conexiones PVC Cédula 40

Reducción Bushing Mixta



Clave	Pulgadas	MM
438-166	1 1/4" x 1/2"	32 x 13
438-167	1 1/4" x 3/4"	32 x 19
438-168	1 1/4" x 1"	32 x 25
438-209	1 1/2" x 1/2"	38 x 13
438-210	1 1/2" x 3/4"	38 x 19
438-211	1 1/2" x 1"	38 x 25
438-212	1 1/2" x 1 1/4"	38 x 32
438-247	2" x 1/2"	50 x 13
438-248	2" x 3/4"	50 x 19
438-249	2" x 1"	50 x 25
438-250	2" x 1 1/4"	50 x 32
438-251	2" x 1 1/2"	50 x 38
438-287	2 1/2" x 1/2"	60 x 13
438-288	2 1/2" x 3/4"	60 x 19
438-289	2 1/2" x 1"	60 x 25
438-290	2 1/2" x 1 1/4"	60 x 32
438-291	2 1/2" x 1 1/2"	60 x 38
438-292	2 1/2" x 2"	60 x 50
438-334	3" x 3/4"	75 x 19
438-335	3" x 1"	75 x 25
438-336	3" x 1 1/4"	75 x 32
438-337	3" x 1 1/2"	75 x 38
438-338	3" x 2"	75 x 50
438-339	3" x 2 1/2"	75 x 60
438-420	4" x 2"	100 x 50
438-421	4" x 2 1/2"	100 x 60
438-422	4" x 3"	100 x 75
438-528	6" x 2"	150 x 50
438-530	6" x 3"	150 x 75
438-532	6" x 4"	150 x 100

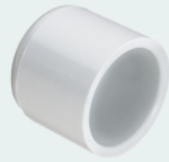
Reducción Bushing Roscar



Clave	Pulgadas	MM
439-052	3/8" x 1/4"	10 x 06
439-072	1/2" x 1/4"	13 x 06
439-073	1/2" x 3/8"	13 x 10
439-098	3/4" x 1/4"	19 x 06
439-099	3/4" x 3/8"	19 x 10
439-101	[®] 3/4" x 1/2"	19 x 13
439-130	1" x 1/2"	25 x 13
439-131	1" x 3/4"	25 x 19
439-166	1 1/4" x 1/2"	32 x 13
439-167	1 1/4" x 3/4"	32 x 19
439-168	1 1/4" x 1"	32 x 25
439-209	1 1/2" x 1/2"	38 x 13
439-210	1 1/2" x 3/4"	38 x 19
439-211	1 1/2" x 1"	38 x 25
439-212	1 1/2" x 1 1/4"	38 x 32
439-248	2" x 3/4"	50 x 19
439-249	2" x 1"	50 x 25
439-250	2" x 1 1/4"	50 x 32
439-251	2" x 1 1/2"	50 x 38
439-292	2 1/2" x 2"	60 x 50
439-338	3" x 2"	75 x 50
439-339	3" x 2 1/2"	75 x 60

Conexiones PVC Cédula 40

Tapa Cementar



Clave	Pulgadas	MM
447-003	3/8"	10
447-005	1/2"	13
447-007	3/4"	19
447-010	1"	25
447-012	1 1/4"	32
447-015	1 1/2"	38
447-020	2"	50
447-025	2 1/2"	60
447-030	3"	75
447-040	4"	100
447-060	6"	150
447-080	8"	200
447-100F	10"	250
447-120F	12"	300

Tapon Cementar



Clave	Pulgadas	MM
449-003	3/8"	10
449-005	1/2"	13
449-007	3/4"	19
449-010	1"	25
449-012	1 1/4"	32
449-015	1 1/2"	38
449-020	2"	50
449-025	2 1/2"	60
449-030	3"	75
449-040	4"	100

Tapon Roscar



Clave	Pulgadas	MM
450-003	3/8"	10
450-005	1/2"	13
450-007	3/4"	19
450-010	1"	25
450-012	1 1/4"	32
450-015	1 1/2"	38
450-020	2"	50
450-025	2 1/2"	60
450-030	3"	75
450-040	4"	100
450-060	6"	150

Tapa Roscar



Clave	Pulgadas	MM
448-003	3/8"	10
448-005	1/2"	13
448-007	3/4"	19
448-010	1"	25
448-012	1 1/4"	32
448-015	1 1/2"	38
448-020	2"	50
448-025	2 1/2"	60
448-030	3"	75
448-040	4"	100
448-060	6"	150

Conexiones PVC Cédula 40

Tuerca Union Cementar



Yee Cementar



Clave	Pulgadas	MM
457-005	1/2"	13
457-007	3/4"	19
457-010	1"	25
457-012	1 1/4"	32
457-015	1 1/2"	38
457-020	2"	50
457-025	2 1/2"	60
457-030	3"	75
457-040	4"	100
457-060	6"	150

Clave	Pulgadas	MM
475-005	1/2"	13
475-007	3/4"	19
475-010	1"	25
475-012	1 1/4"	32
475-015	1 1/2"	38
475-020	2"	50
475-025	2 1/2"	60
475-030	3"	75
475-040	4"	100
475-060	6"	150
475-080	8"	200
475-100	10"	250
475-120	12"	300

Tuerca Union Roscar



Cople Reparación



Clave	Pulgadas	MM
458-005	1/2"	13
458-007	3/4"	19
458-010	1"	25
458-012	1 1/4"	32
458-015	1 1/2"	38
458-020	2"	50
458-025	2 1/2"	60
458-030	3"	75
458-040	4"	100
458-060	6"	150

Clave	Pulgadas	MM
S110-05	1/2"	13
S110-07	3/4"	19
S110-10	1"	26
S11012	1 1/4"	32
S110-15	1 1/2"	38
S110-20	2"	50
S110-25	2 1/2"	60
S110-30	3"	75
S110-40	4"	100
S110-60	6"	150

Conexiones PVC Cédula 40

Tee Cementar



Clave	Pulgadas	MM
D401-003	3/8"	10
D401-005	1/2"	13
D401-007	3/4"	19
D401-010	1"	25
D401-012	1 1/4"	32
D401-015	1 1/2"	38
D401-020	2"	50
D401-025	2 1/2"	60
D401-030	3"	75
D401-040	4"	100
D401-060	6"	150
D401-080	8"	200

Tee Roscar



Clave	Pulgadas	MM
D405-005	1/2"	13
D405-007	3/4"	19
D405-010	1"	25
D405-012	1 1/4"	32
D405-015	1 1/2"	38
D405-020	2"	50

Codo 90° Cementar



Clave	Pulgadas	MM
D406-003	3/8"	10
D406-005	1/2"	13
D406-007	3/4"	19
D406-010	1"	25
D406-012	1 1/4"	32
D406-015	1 1/2"	38
D406-020	2"	50
D406-025	2 1/2"	60
D406-030	3"	75
D406-040	4"	100
D406-060	6"	150
D406-080	8"	200

Tee Reducida



Clave	Pulgadas	MM
D402-101	3/4" x 1/2"	19 x 13
D402-130	1" x 1/2"	25 x 13
D402-166	1 1/4" x 1/2"	32 x 13
D402-209	1 1/2" x 1/2"	38 x 13
D402-247	2" x 1/2"	50 x 13

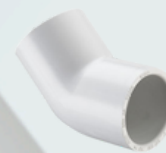
Conexiones PVC Cédula 40

Codo 90° Mixto



Clave	Pulgadas	MM
D407-005	1/2"	13
D407-007	3/4"	19
D407-010	1"	25
D407-012	1 1/4"	32
D407-015	1 1/2"	38
D407-020	2"	50
D407-025	2 1/2"	60
D407-030	3"	75
D407-040	4"	100

Codo 45° Cementar



Clave	Pulgadas	MM
D417-005	1/2"	13
D417-007	3/4"	19
D417-010	1"	25
D417-012	1 1/4"	32
D417-015	1 1/2"	38
D417-020	2"	50
D417-025	2 1/2"	60
D417-030	3"	75
D417-040	4"	100
D417-060	6"	150
D417-080	8"	200

Codo 90° Roscar



Clave	Pulgadas	MM
D408-005	1/2"	13
D408-007	3/4"	19
D408-010	1"	25
D408-012	1 1/4"	32
D408-015	1 1/2"	38
D408-020	2"	50

Cruz Cementar



Clave	Pulgadas	MM
D420-005	1/2"	13
D420-007	3/4"	19
D420-010	1"	25
D420-012	1 1/4"	32
D420-015	1 1/2"	38
D420-020	2"	50

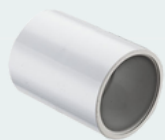
Codo Rincon



Clave	Pulgadas	MM
D413-005	1/2"	13

Conexiones PVC Cédula 40

Cople Cementar



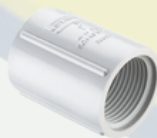
Adaptador Hembra



Clave	Pulgadas	MM
D429-005	1/2"	13
D429-007	3/4"	19
D429-010	1"	25
D429-012	1 1/4"	32
D429-015	1 1/2"	38
D429-020	2"	50
D429-025	2 1/2"	60
D429-030	3"	75
D429-040	4"	100
D429-060	6"	150
D429-080	8"	200

Clave	Pulgadas	MM
D435-002	1/4"	10
D435-005	1/2"	13
D435-007	3/4"	19
D435-010	1"	25
D435-012	1 1/4"	32
D435-015	1 1/2"	38
D435-020	2"	50
D435-025	2 1/2"	60
D435-030	3"	75
D435-040	4"	100

Cople Roscar



Adaptador Macho



Clave	Pulgadas	MM
430-005W	1/2"	13
430-007W	3/4"	19
430-010W	1"	25

Clave	Pulgadas	MM
D436-003	3/8"	10
D436-005	1/2"	13
D436-007	3/4"	19
D436-010	1"	25
D436-012	1 1/4"	32
D436-015	1 1/2"	38
D436-020	2"	50
D436-025	2 1/2"	60
D436-030	3"	75
D436-040	4"	100
D436-060	6"	150
D436-080	8"	200

Conexiones PVC Cédula 40

Reducción Bushing Cementar



Reducción Bushing Cementar



Clave	Pulgadas	MM
D437-072	1/2" x 1/4"	13 x 06
D437-073	1/2" x 3/8"	13 x 10
D437-101	3/4" x 1/2"	19 x 13
D437-130	1" x 1/2"	25 x 13
D437-131	1" x 3/4"	25 x 19
D437-166	1 1/4" x 1/2"	32 x 13
D437-167	1 1/4" x 3/4"	32 x 19
D437-168	1 1/4" x 1"	32 x 25
D437-209	1 1/2" x 1/2"	38 x 13
D437-210	1 1/2" x 3/4"	38 x 19
D437-211	1 1/2" x 1"	38 x 25
D437-212	1 1/2" x 1 1/4"	38 x 32
D437-247	2" x 1/2"	50 x 13
D437-248	2" x 3/4"	50 x 19
D437-249	2" x 1"	50 x 25
D437-250	2" x 1 1/4"	50 x 32
D437-251	2" x 1 1/2"	50 x 38
D437-287	2 1/2" x 1/2"	60 x 13
D437-288	2 1/2" x 3/4"	60 x 19
D437-289	2 1/2" x 1"	60 x 25
D437-290	2 1/2" x 1 1/4"	60 x 32
D437-291	2 1/2" x 1 1/2"	60 x 38
D437-292	2 1/2" x 2"	60 x 50
D437-334	3" x 3/4"	75 x 19
D437-335	3" x 1"	75 x 25
D437-336	3" x 1 1/4"	75 x 32
D437-337	3" x 1 1/2"	75 x 38
D437-338	3" x 2"	75 x 50
D437-339	3" x 2 1/2"	75 x 60

Clave	Pulgadas	MM
D437-420	4" x 2"	100 x 50
D437-421	4" x 2 1/2"	100 x 60
D437-422	4" x 3"	100 x 75
D437-528	6" x 2"	150 x 50
D437-530	6" x 3"	150 x 75
D437-532	6" x 4"	150 x 100
D437-582	8" x 4"	200 x 100
D437-585	8" x 6"	200 x 150

Reducción Bushing Mixta



Clave	Pulgadas	MM
D438-071	1/2" x 1/8"	13 x 03
D438-072	1/2" x 1/4"	13 x 06
D438-073	1/2" x 3/8"	13 x 10
D438-098	3/4" x 1/4"	19 x 06
D438-101	3/4" x 1/2"	19 x 13
D438-129	1" x 3/8"	25 x 10
D438-130	1" x 1/2"	25 x 13
D438-131	1" x 3/4"	25 x 19

Conexiones PVC Cédula 40

Reducción Bushing Mixta



Reducción Bushing Roscar

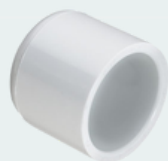


Clave	Pulgadas	MM
D438-166	1 1/4" x 1/2"	32 x 13
D438-167	1 1/4" x 3/4"	32 x 19
D438-168	1 1/4" x 1"	32 x 25
D438-209	1 1/2" x 1/2"	38 x 13
D438-210	1 1/2" x 3/4"	38 x 19
D438-211	1 1/2" x 1"	38 x 25
D438-212	1 1/2" x 1 1/4"	38 x 32
D438-247	2" x 1/2"	50 x 13
D438-248	2" x 3/4"	50 x 19
D438-249	2" x 1"	50 x 25
D438-250	2" x 1 1/4"	50 x 32
D438-251	2" x 1 1/2"	50 x 38
D438-287	2 1/2" x 1/2"	60 x 13
D438-288	2 1/2" x 3/4"	60 x 19
D438-289	2 1/2" x 1"	60 x 25
D438-290	2 1/2" x 1 1/4"	60 x 32
D438-291	2 1/2" x 1 1/2"	60 x 38
D438-292	2 1/2" x 2"	60 x 50
D438-334	3" x 3/4"	75 x 19
D438-335	3" x 1"	75 x 25
D438-336	3" x 1 1/4"	75 x 32
D438-337	3" x 1 1/2"	75 x 38
D438-338	3" x 2"	75 x 50
D438-339	3" x 2 1/2"	75 x 60
D438-420	4" x 2"	100 x 50
D438-421	4" x 2 1/2"	100 x 60
D438-422	4" x 3"	100 x 75

Clave	Pulgadas	MM
D439-052	3/8" x 1/4"	10 x 06
D439-072	1/2" x 1/4"	13 x 06
D439-073	1/2" x 3/8"	13 x 10
D439-098	3/4" x 1/4"	19 x 06
D439-099	3/4" x 3/8"	19 x 10
D439-101	3/4" x 1/2"	19 x 13
D439-130	1" x 1/2"	25 x 13
D439-131	1" x 3/4"	25 x 19
D439-166	1 1/4" x 1/2"	32 x 13
D439-167	1 1/4" x 3/4"	32 x 19
D439-168	1 1/4" x 1"	32 x 25
D439-209	1 1/2" x 1/2"	38 x 13
D439-210	1 1/2" x 3/4"	38 x 19
D439-211	1 1/2" x 1"	38 x 25
D439-212	1 1/2" x 1 1/4"	38 x 32
D439-251	2" x 1 1/2"	50 x 38

Conexiones PVC Cédula 40

Tapa Cementar



Tapon Cementar



Clave	Pulgadas	MM
D447-005	1/2"	13
D447-007	3/4"	19
D447-010	1"	25
D447-012	1 1/4"	32
D447-015	1 1/2"	38
D447-020	2"	50
D447-025	2 1/2"	60
D447-030	3"	75
D447-040	4"	100
D447-060	6"	150
D447-080	8"	200

Clave	Pulgadas	MM
D449-005	1/2"	13
D449-007	3/4"	19
D449-010	1"	25
D449-012	1 1/4"	32
D449-015	1 1/2"	38
D449-020	2"	50
D449-025	2 1/2"	60
D449-030	3"	75
D449-040	4"	100

Tapa Roscar



Tapon Roscar



Clave	Pulgadas	MM
D448-005	1/2"	13
D448-007	3/4"	19
D448-010	1"	25
D448-012	1 1/4"	32
D448-015	1 1/2"	38
D448-020	2"	50
D448-025	2 1/2"	60
D448-030	3"	75
D448-040	4"	100

Clave	Pulgadas	MM
D450-002	1/4"	10
D450-003	3/8"	13
D450-005	1/2"	19
D450-007	3/4"	25
D450-010	1"	32
D450-012	1 1/4"	38
D450-015	1 1/2"	50
D450-020	2"	60
D450-025	2 1/2"	75
D450-030	3"	100
D450-040	4"	150

Tubería y Conexiones de PVC C40 Clear

- **Disponibilidad completa desde 1/2" hasta 8"**

La línea completa de conexiones de PVC de cédula 40 Transparente de Spears se maneja sobre pedido en todas las medidas. La Tubería es compatible con conexiones de C40 y C80.

- **Resistencia excepcional a los químicos y a la corrosión**

A diferencia del metal, las conexiones de PVC jamás se oxidan, incrustan o pican y proveen muchos años de servicio libre de mantenimiento y una larga vida útil del sistemas.

- **Una clasificación para temperaturas altas**

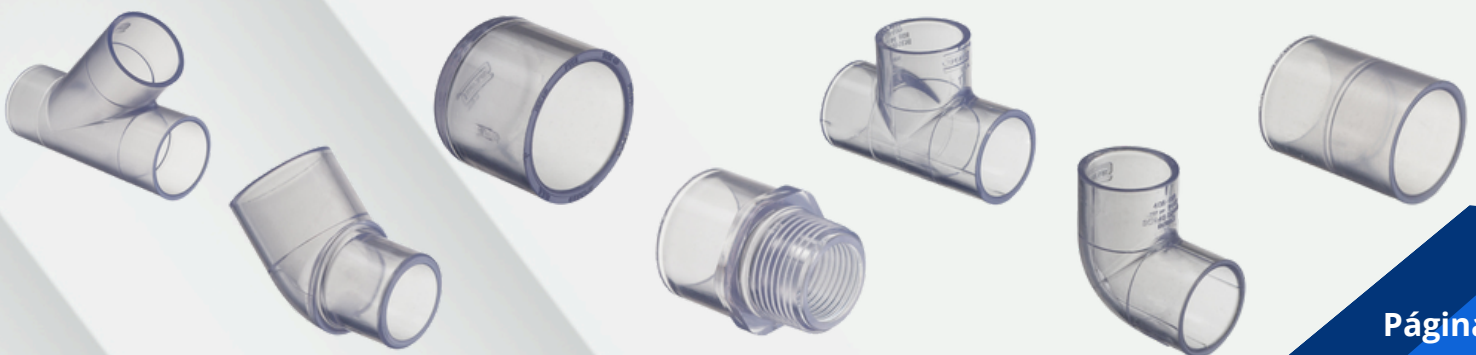
El material termoplástico de PVC puede llevar fluidos a temperaturas de servicio de hasta 140°F (60°C), permitiendo un amplio rango de aplicaciones de proceso, incluyendo fluidos corrosivos.

- **Sugerencia de uso**

Se sugiere su uso en aquellas aplicaciones que no estén directamente expuestas a la luz del sol. Es Ideal para transportar líquidos y químicos donde se requiere observación visual del flujo.

- **Aplicaciones del sistema transparente**

Su transparencia es beneficiosa para visualizar la circulación del agua. Aplicable para tuberías que requieren inspección visual por motivos de seguridad e higiene.

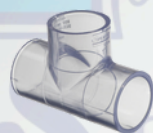


Tubería PVC C40 Clear

Tubo Transparente Cédula 40

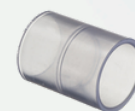
Clave	Pulgadas	MM	Presion
TSC40-005	1/2"	13	600 PSI
TSC40-007	3/4"	19	480 PSI
TSC40-010	1"	25	450 PSI
TSC40-015	1 1/2"	38	330 PSI
TSC40-020	2"	50	280 PSI
TSC40-025	2 1/2"	60	300 PSI
TSC40-030	3"	75	260 PSI
TSC40-040	4"	100	220 PSI
TSC40-060	6"	150	180 PSI
TSC40-080	8"	200	160 PSI

Tee Cementar



Clave	Pulgadas	MM
TS401-005	1/2"	13
TS401-007	3/4"	19
TS401-010	1"	25
TS401-015	1 1/2"	38
TS401-020	2"	50

Cople Cementar



Clave	Pulgadas	MM
TS429-005	1/2"	13
TS429-007	3/4"	19
TS429-010	1"	25
TS429-015	1 1/2"	38
TS429-020	2"	50

Codo 90° Cementar



Clave	Pulgadas	MM
TS406-005	1/2"	13
TS406-007	3/4"	19
TS406-010	1"	25
TS406-015	1 1/2"	38
TS406-020	2"	50

Codo 90° Cementar



Clave	Pulgadas	MM
TS406-005	1/2"	13
TS406-007	3/4"	19
TS406-010	1"	25
TS406-015	1 1/2"	38
TS406-020	2"	50

Tubería y Conexiones de CPVC Flame Guard®

- **Sistema contra incendios**

Los productos de CPVC FlameGuard® de Spears® para rociadores contra incendios le ofrecen una alternativa económica a los sistemas metálicos, y con las ventajas de alta resistencia a la corrosión, una mejoras de la hidráulica del sistema, son fáciles de instalar y se ensamblan rápidamente con herramientas comunes.

- **Características de flujo superior para una baja pérdida de fricción**

Las paredes interiores lisas de los sistemas de CPVC Flame Guard® resultan en una baja pérdida de fricción sobre los sistemas metálicos. Las características de diseño del flujo se mantienen constantes durante la vida útil del producto porque no hay corrosión interna del sistema debido a actividad microbiológica.

- **Retardante de Llama**

Es auto extingible y tiene una alta resistencia al fuego. Su formulación especial impide la propagación de las llamas. Cumple con los estándares NFPA (National Fire Protection Association) y está listado por UL (Underwriters Laboratories) para aplicaciones de rociadores contra incendios.

- **Compatibilidad con Sistemas Existentes**

Puede ser integrado en sistemas de tuberías metálicas existentes utilizando adaptadores adecuados, facilitando la modernización o expansión de sistemas de rociadores. El CPVC es significativamente más ligero que el acero, lo que facilita su manipulación e instalación. No requiere herramientas de soldadura, lo que simplifica el trabajo.



Tubería y Conexiones de CPVC Flame Guard®

Tubo CPVC Flame Guard conta incendios



Clave	Pulgadas	MM
CP-007	3/4"	19
CP-010	1"	25
CP-012	1 1/4"	32
CP-015	1 1/2"	38
CP-020	2"	50
CP-025	2 1/2"	60
CP-030	3"	75

Tee Cementar



Tee Reducida



Clave	Pulgadas	MM
4201-007	3/4"	19
4201-010	1"	25
4201-012	1 1/4"	32
4201-015	1 1/2"	38
4201-020	2"	50
4201-025	2 1/2"	60
4201-030	3"	75

Clave	Pulgadas	MM
4201-131	1" x 3/4"	25 x 19
4201-168	1 1/4" x 1"	32 x 25
4201-211	1 1/2" x 1"	38 x 25
4201-249	2" x 1"	50 x 25
4201-251	2" x 1 1/2"	50 x 38
4201-291	2 1/2" x 1 1/2"	60 x 38
4201-338	3" x 2"	75 x 50

Conexiones de CPVC Flame Guard®

Codo 90° Cementar



Cruz Cementar



Clave	Pulgadas	MM
4206-007	3/4"	19
4206-010	1"	25
4206-012	1 1/4"	32
4206-015	1 1/2"	38
4206-020	2"	50
4206-025	2 1/2"	60
4206-030	3"	75

Clave	Pulgadas	MM
4220-007	3/4"	19
4220-010	1"	25
4220-012	1 1/4"	32
4220-015	1 1/2"	38
4220-020	2"	50
4220-025	2 1/2"	60
4220-030	3"	75

Codo 45° Cementar



Cople Cementar



Clave	Pulgadas	MM
4217-007	3/4"	19
4217-010	1"	25
4217-012	1 1/4"	32
4217-015	1 1/2"	38
4217-020	2"	50
4217-025	2 1/2"	60
4217-030	3"	75

Clave	Pulgadas	MM
4229-007	3/4"	19
4229-010	1"	25
4229-012	1 1/4"	32
4229-015	1 1/2"	38
4229-020	2"	50
4229-025	2 1/2"	60
4229-030	3"	75

Conexiones de CPVC Flame Guard®

Cople con metal



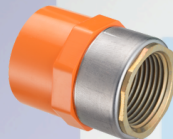
Clave	Pulgadas	MM
4233-012	1 1/4"	32
4233-015	1 1/2"	38
4233-020	2"	50
4233-025	2 1/2"	60
4233-030	3"	75

Adaptador Macho



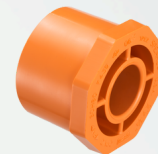
Clave	Pulgadas	MM
4236-007	3/4"	19
4236-010	1"	25
4236-012	1 1/4"	32
4236-015	1 1/2"	38
4236-020	2"	50

Adaptador Hembra



Clave	Pulgadas	MM
4235-007	3/4"	19
4235-010	1"	25
4235-012	1 1/4"	32
4235-015	1 1/2"	38
4235-020	2"	50

Reducción Bushing Cementar



Clave	Pulgadas	MM
4237-131	1" x 3/4"	25 x 19
4237-167	1 1/4" x 3/4"	32 x 19
4237-168	1 1/4" x 1"	32 x 25
4237-210	1 1/2" x 3/4"	38 x 19
4237-211	1 1/2" x 1"	38 x 25
4237-212	1 1/2" x 1 1/4"	38 x 32
4237-248	2" x 3/4"	50 x 19
4237-249	2" x 1"	50 x 25
4237-250	2" x 1 1/4"	50 x 32
4237-251	2" x 1 1/2"	50 x 38
4237-290	2 1/2" x 1 1/4"	60 x 32
4237-291	2 1/2" x 1 1/2"	60 x 38
4237-292	2 1/2" x 2"	60 x 50
4237-338	3" x 2"	75 x 50
4237-339	3" x 2 1/2"	75 x 60

Adaptador Hembra Reducido



Clave	Pulgadas	MM
4235-101	3/4" x 1/2"	19 x 13
4235-130	1" x 1/2"	25 x 13
4235-131	1" x 3/4"	25 x 19

Conexiones de CPVC Flame Guard®

Tapa Cementar



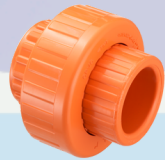
Brida Movable Cementar



Clave	Pulgadas	MM
4247-007	3/4"	19
4247-010	1"	25
4247-012	1 1/4"	32
4247-015	1 1/2"	38
4247-020	2"	50
4247-025	2 1/2"	60
4247-030	3"	75

Clave	Pulgadas	MM
4251-015	1 1/2"	38
4251-020	2"	50
4251-025	2 1/2"	60
4254-030	3"	75

Tuerca Union Cementar



Clave	Pulgadas	MM
4257-007	3/4"	19
4257-010	1"	25
4257-012	1 1/4"	32
4257-015	1 1/2"	38
4257-020	2"	50

Tubería y Conexiones de CPVC CTS

Tubo CPVC CTS

Clave	Pulgadas	MM
CTS-005-6M	1/2"	13
CTS-007-6M	3/4"	19
CTS-010-6M	1"	25

Tee



Codo de 90° con Refuerzo



Clave	Pulgadas	MM
4101-005	1/2"	13
4101-007	3/4"	19
4101-010	1"	25

Clave	Pulgadas	MM
4107-005SR	1/2"	13

Codo 90°



Codo de 45°



Clave	Pulgadas	MM
4106-005	1/2"	13
4106-007	3/4"	19
4106-010	1"	25

Clave	Pulgadas	MM
4117-005	1/2"	13
4117-007	3/4"	19
4117-010	1"	25

Codo con Oreja



Clave	Pulgadas	MM
DE4106-005	1/2"	13

Conexiones de CPVC CTS

Cople



Clave	Pulgadas	MM
4129-005	1/2"	13
4129-007	3/4"	19
4129-010	1"	25

Reducciones



Clave	Pulgadas	MM
4137-101	3/4" x 1/2"	19 x 13
4137-130	1" x 1/2"	25 x 13
4137-131	1" x 3/4"	25 x 19

Cople Reducido



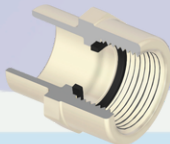
Clave	Pulgadas	MM
4129-101	3/4" x 1/2"	19 x 13

Tuerca Unión



Clave	Pulgadas	MM
4197-005	1/2"	13
4197-007	3/4"	19
4197-010	1"	25

Adaptador Hembra



Clave	Pulgadas	MM
4135-005OR	1/2"	13
4135-007OR	3/4"	19
4135-010OR	1"	25

Tapa



Clave	Pulgadas	MM
4147-005	1/2"	13
4147-007	3/4"	19
4147-010	1"	25

Adaptador Macho



Clave	Pulgadas	MM
4136-005	1/2"	13
4136-007	3/4"	19
4136-010	1"	25

Tubería y Conexiones de PVC

DWV

- **¿Qué es el PVC DWV?**

El PVC DWV (Drain, Waste, Vent) Cédula 40 es un tipo de tubería de PVC diseñado específicamente para sistemas de drenaje, desagüe y ventilación.

- **Capacidad y resistencia**

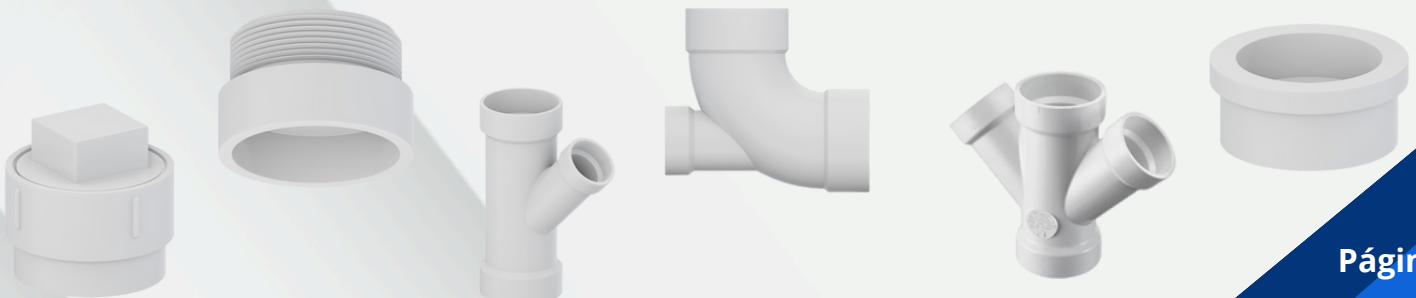
Su superficie interna lisa minimiza la fricción y permite un flujo eficiente de líquidos y desechos. Esto reduce la posibilidad de acumulación de residuos y obstrucciones, mejorando el rendimiento del sistema de plomería. Aunque es fuerte, el PVC DWV Cédula 40 no está diseñado para aplicaciones de alta presión; es adecuado para drenaje de baja presión y aplicaciones de ventilación.

- **Costo y compatibilidad**

Comparado con otros materiales como el cobre o el hierro fundido, el PVC DWV Cédula 40 es una opción más económica para sistemas de plomería, proporcionando una solución rentable sin comprometer la calidad o la durabilidad. Es compatible con una amplia gama de accesorios y conexiones de PVC, lo que permite una flexibilidad en su uso y facilidad para conectarse con otros sistemas de plomería.

- **Facilidad de Instalación**

Es un material ligero y fácil de manejar, lo que simplifica su transporte y reduce costos de instalación. Las tuberías y accesorios se pueden cortar fácilmente y ensamblar mediante el uso de cemento solvente, eliminando la necesidad de soldaduras y herramientas complejas.



Tubería y Conexiones de PVC

DWV



Tubo PVC DWV Cédula 40

Clave	Pulgadas	MM
DWVSER-015	1 1/2"	40
DWVSER-020	2"	50
DWVSER-030	3"	75
DWVSER-040	4"	100
DWVSER-060	6"	150
DWVSER-080	8"	200

Cople



Clave	Pulgadas	MM
D100-3189	1 1/2"	38
D100-3190	2"	50
D100-3191	3"	75
D100-3192	4"	100
D100-3193	6"	150

Adaptador Hembra con Tapon



Clave	Pulgadas	MM
D105-X-3240	2	50
D105-X-3241	3	75
D105-X-3242	4	100
D105-X-3243	6	150

Adaptador Hembra



Clave	Pulgadas	MM
D101-3199	2"	38
D101-3200	3"	50
D101-3201	4"	75
D101-3202	6"	100

Reduccion Bushing

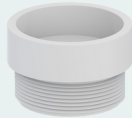


Clave	Pulgadas	MM
D107-3263	2 x 1 1/2"	50 x 38
D107-3265	3 x 2"	75 x 50
D107-3266	4 x 2"	100 x 50
D107-3268	6 x 4"	150 x 100

TIGRE

Conexiones de PVC DWV

Adaptador Macho



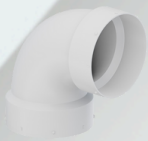
Clave	Pulgadas	MM
D109-3288	2	50
D109-3289	3	75
D109-3290	4	100
D109-3296	6	150

Tee



Clave	Pulgadas	MM
D400-3436	1 1/2"	38
D400-3464	2"	50
D400-3465	3"	75
D400-3466	4"	100
D400-3467	6"	150

Codo 90°



Clave	Pulgadas	MM
D300-3355	1 1/2"	38
D300-3356	2"	50
D300-3357	3"	75
D300-3358	4"	100
D300-3359	6"	150

Tee Reducida



Clave	Pulgadas	MM
D401-3473	3 x 2	75 x 50
D401-3475	4 x 2	100 x 50
D401-3477	6 x 4	150 x 100

Codo 90° S/Trasera



Clave	Pulgadas	MM
D303-3376	3 x 2	75 x 50
D303-3377	4 x 2	100 x 50

Yee



Clave	Pulgadas	MM
D600-3607	1 1/2"	38
D600-3608	2"	50
D600-3609	3"	75
D600-3610	4"	100
D600-3611	6"	150

Codo 45°



Clave	Pulgadas	MM
D321-3402	2	50
D321-3403	3	75
D321-3404	4	100
D321-3405	6	150

Yee Reducida



Clave	Pulgadas	MM
D601-3617	2 x 1 1/2	50 x 38
D601-3619	3 x 2	75 x 50
D601-3621	4 x 2	100 x 50
D601-3624	6 x 4	150 x 100

Tubería y Conexiones de PVC Sanitario

- **¿Qué es el PVC Sanitario?**

Es un material utilizado principalmente para sistemas de drenaje, alcantarillado y ventilación. Su fabricación se realiza conforme a normas mexicanas que garantizan su calidad, durabilidad y eficiencia. Esta tubería es fabricada tomando como referencia la norma NMX-E-199/1-CNCP-2005

- **Características**

La tubería de PVC Sanitaria Norma Serrot, es fabricada con materia prima virgen de PVC, con lo cual se cumplen los requisitos de funcionalidad y desempeño requeridos; se suministra en tramos de 6 metros de longitud, extremos lisos y su sistema de unión es por medio de conexiones cementar.

- **Usos**

El PVC sanitario es ideal para sistemas de drenaje y alcantarillado, ventilación de desagües, y aplicaciones subterráneas en construcciones residenciales, comerciales e industriales. También es ampliamente utilizado en la conexión de aparatos sanitarios, como lavabos e inodoros, a las tuberías de drenaje, y en sistemas pluviales para manejar aguas de lluvia y prevenir inundaciones. Su versatilidad y resistencia lo hacen adecuado para diversas aplicaciones sanitarias.

- **Resistencia**

La tubería Serrot está diseñada para soportar las condiciones de impacto de uso rudo, que normalmente se suscitan en obra.



Tubería y Conexiones de PVC Sanitario

Tubo Sanitario



Clave	Pulgadas	MM
SNSER-015	1 1/2"	40
SNSER-020	2"	50
SNSER-030	3"	75
SNSER-040	4"	100
SNSER-060	6"	150
SNSER-080	8"	200

Codo 45°



Clave	Pulgadas	MM
C-4540	1 1/2"	45 x 40MM
C-4550	2"	45 x 50MM
C-4575	3"	45 x 75 MM
C-45100	4"	45 x 100 MM
C-45150	6"	45 x 150 MM
C-45200	8"	45 x 200 MM

Cople



Clave	Pulgadas	MM
C-40	1 1/2"	40 MM
C-50	2"	50 MM
C-75	3"	75 MM
C-100	4"	100 MM
C-150	6"	150 MM
C-200	8"	200 MM

Conexiones de PVC Sanitario

Codo 90°



Clave	Pulgadas	MM
C-9040	1 1/2"	90 x 40MM
C-9050	2"	90 x 50MM
C-9075	3"	90 x 75 MM
C-90100	4"	90 x 100 MM
C-90150	6"	90 x 150 MM
C-90200	8"	90 x 200 MM

Reducción



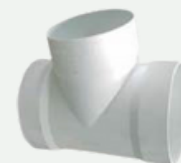
Clave	Pulgadas	MM
R-5040	2" x 1 1/2"	50 x 40 MM
R-7550	3" x 2"	75 x 50 MM
R-10050	4" x 2"	100 x 50 MM
R-10075	4" x 3"	100 x 75 MM
R-150100	6" x 4"	150 x 100 MM
R-200150	8" x 6"	200 x 150 MM

Codo c/salida



Clave	Pulgadas	MM
C-90SL S/LATERAL	4"	90 x 100 MM
C-90ST S/TRASERA	4"	90 x 100 MM
C-90STL S/LAT Y TRAS	4"	90 x 100 MM

Tee



Clave	Pulgadas	MM
T-40	1 1/2"	40 MM
T-50	2"	50 MM
T-75	3"	75 MM
T-100	4"	100 MM
T-150	6"	150 MM
T-200	8"	200 MM

Conexiones de PVC Sanitario

Yee



Clave	Pulgadas	MM
Y-40	1 1/2"	40 MM
Y-50	2"	50 MM
Y-75	3"	75 MM
Y-100	4"	100 MM
Y-150	6"	150 MM
Y-200	8"	200 MM

Tapa Insercion



Clave	Pulgadas	MM
TI-40	1 1/2"	40 MM
TI-50	2"	50 MM
TI-75	3"	75 MM
TI-100	4"	100 MM
TI-150	6"	150 MM
TI-200	8"	200 MM

Adaptador Gal



Clave	Pulgadas	MM
AG-40	1 1/2"	40 MM
AG-50	2"	50 MM
AG-100	4"	100 MM

Yee Doble



Clave	Pulgadas	MM
YD-100100	4" x 4"	100 x 100 MM
YD-10050	4" x 2"	100 x 50 MM

Tee Doble



Clave	Pulgadas	MM
TD-100100	4" x 4"	100 x 100 MM
TD-10050	4" x 2"	100 x 50 MM

Yee Sencilla



Clave	Pulgadas	MM
YS-10050	4" x 2"	100 x 50 MM

Tee Sencilla



Clave	Pulgadas	MM
TS-10050	4" x 2"	100 x 50 MM

Tubería de PVC RD's

- **Disponibilidad completa desde 1/2" hasta 8"**

Las tuberías RD's abocinadas o lisas son compatibles con la línea completa de conexiones de PVC de cédula 40 de Spears y Dura, que ofrecen una variedad de configuraciones fabricadas de moldeo por inyección.

- **Características**

El código RD (Relación Dimensional) indica el espesor relativo de la pared. RD26 significa que el diámetro exterior de la tubería es 26 veces el espesor de la pared. Tiene una pared más delgada en comparación con otros tipos de RD.

- **Usos sugeridos**

Se utiliza principalmente en la conducción de agua potable a baja presión y en sistemas de riego donde no se requiere una alta presión de trabajo. También es adecuada para sistemas de drenaje de aguas residuales no presurizados e ideal para aplicaciones de ventilación ligera y aire acondicionado.

Tubo PVC Hidráulico RD 26



Clave	Pulgadas	MM	Presion
RD21-005	1/2"	13	160 PSI
RD26-007	3/4"	19	160 PSI
RD26-010	1"	25	160 PSI
RD26-012	1 1/4"	32	160 PSI
RD26-015	1 1/2"	38	160 PSI
RD26-020	2"	50	160 PSI
RD26-025	2 1/2"	60	160 PSI
RD26-030	3"	75	160 PSI
RD26-040	4"	100	160 PSI
RD26-060	6"	150	160 PSI
RD26-080	8"	200	160 PSI

Válvulas CPVC C80

Bola Doble Tuerca Spears



Clave	Pulgadas	MM
3629-005C (KIT)	1/2"	13
3629-007C (KIT)	3/4"	19
3629-010C (KIT)	1"	26
3629-012C (KIT)	1 1/4"	32
3629-015C (KIT)	1 1/2"	38
3629-020C (KIT)	2"	50
3622-025C (CEM)	2 1/2"	60
3622-030C (CEM)	3"	75
3622-040C (CEM)	4"	100

Válvulas disponibles roscadas de 2 1/2" a 4"

Bola Check Spears



Clave	Pulgadas	MM
4529-005C (KIT)	1/2"	13
4529-007C (KIT)	3/4"	19
4529-010C (KIT)	1"	26
4529-012C (KIT)	1 1/4"	32
4529-015C (KIT)	1 1/2"	38
4529-020C (KIT)	2"	50
4522-025C (CEM)	2 1/2"	60
4522-030C (CEM)	3"	75
4522-040C (CEM)	4"	100

Válvulas disponibles roscadas de 2 1/2" a 4"

Bola Doble Tuerca Cepex



Clave	Pulgadas	MM
CEPEX-22230 (KIT)	1/2"	13
CEPEX-22231 (KIT)	3/4"	19
CEPEX-22232 (KIT)	1"	26
CEPEX-22233 (KIT)	1 1/4"	32
CEPEX-22234 (KIT)	1 1/2"	38
CEPEX-22235 (KIT)	2"	50
CEPEX-22245 (CEM)	2 1/2"	60
CEPEX-22246 (CEM)	3"	75
CEPEX-22247 (CEM)	4"	100

Válvulas disponibles roscadas de 2 1/2" a 4"

Mariposa Con Manija Cepex



Clave	Pulgadas	MM
CEPEX-34480	2" y 2 1/2"	50 Y 60
CEPEX-34481	3"	75
CEPEX-33961	4"	100
CEPEX-34483	6"	150
CEPEX-34484	8"	200

Válvulas PVC C80 Spears

Bola Doble Tuerca



Clave	Pulgadas	MM
3629-005 (KIT)	1/2"	13
3629-007 (KIT)	3/4"	19
3629-010 (KIT)	1"	26
3629-012 (KIT)	1 1/4"	32
3629-015 (KIT)	1 1/2"	38
3629-020 (KIT)	2"	50
3622-025 (CEM)	2 1/2"	60
3622-030 (CEM)	3"	75
3622-040 (CEM)	4"	100

Bola Check



Clave	Pulgadas	MM
4529-005 (KIT)	1/2"	13
4529-007 (KIT)	3/4"	19
4529-010 (KIT)	1"	26
4529-012 (KIT)	1 1/4"	32
4529-015 (KIT)	1 1/2"	38
4529-020 (KIT) [®]	2"	50
4522-025 (CEM)	2 1/2"	60
4522-030 (CEM)	3"	75
4522-040 (CEM)	4"	100

Válvulas disponibles roscadas de 2 1/2" a 4"

Válvulas disponibles roscadas de 2 1/2" a 4"

Bola Doble Tuerca Eco



Clave	Pulgadas	MM
8829-005 (KIT)	1/2"	13
8829-007 (KIT)	3/4"	19
8829-010 (KIT)	1"	26
8829-012 (KIT)	1 1/4"	32
8829-015 (KIT)	1 1/2"	38
8829-020 (KIT)	2"	50

Mariposa Con Manija



Clave	Pulgadas	MM
722311-020	2"	50
722311-025	2 1/2"	60
722311-030	3"	75
722311-040	4"	100
722311-060	6"	150
722311-080	8"	200

De Laboratorio



Clave	Pulgadas	MM
1529-002 (KIT)	1/4"	6
1521-003 (ROS)	3/8"	10

Válvulas PVC C80 Cepex

Bola Doble Tuerca Std



Clave	Pulgadas	MM
CEPEX-36521	1/2"	13
CEPEX-36522	3/4"	19
CEPEX-36523	1"	26
CEPEX-36524	1 1/4"	32
CEPEX-36525	1 1/2"	38
CEPEX-36526	2"	50
CEPEX-07088	3"	75
CEPEX-22068	4"	100

Válvulas disponibles roscadas

Bola Doble Tuerca



Clave	Pulgadas	MM
CEPEX-21979 (KIT)	1/2"	13
CEPEX-21980 (KIT)	3/4"	19
CEPEX-21981 (KIT)	1"	26
CEPEX-21982 (KIT)	1 1/4"	32
CEPEX-21983 (KIT)	1 1/2"	38
CEPEX-21984 (KIT)	2"	50
CEPEX-21131 (CEM)	2 1/2"	60
CEPEX-21132 (CEM)	3"	75
CEPEX-22064 (CEM)	4"	100

Válvulas disponibles roscadas de 2 1/2" a 4"



Check Clapeta



Clave	Pulgadas	MM
CEPEX-08984	2 1/2"	60
CEPEX-08985	3"	75
CEPEX-08986	4"	100
CEPEX-08988	6"	150
CEPEX-09041	8"	200
CEPEX-37056	10"	250
CEPEX-37057	12"	300

Mariposa Con Manija



Clave	Pulgadas	MM
CEPEX-02581	2" y 2 1/2"	50 Y 60
CEPEX-02582	3"	75
CEPEX-02583	4"	100
CEPEX-02586	6"	150
CEPEX-02587	8"	200
CEPEX-15846	10"	250

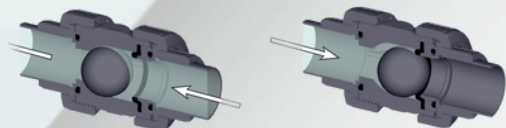
Válvulas PVC C80 Cepex

Antiretorno de Bola



Clave	Pulgadas	MM
CEPEX-27360 (KIT)	1/2"	13
CEPEX-27361 (KIT)	3/4"	19
CEPEX-27362 (KIT)	1"	26
CEPEX-27363 (KIT)	1 1/4"	32
CEPEX-27000 (KIT)	1 1/2"	38
CEPEX-27001 (KIT)	2"	50
CEPEX-27374 (CEM)	2 1/2"	60
CEPEX-27375 (CEM)	3"	75
CEPEX-27376 (CEM)	4"	100

Válvulas disponibles roscadas de 2 1/2" a 4"

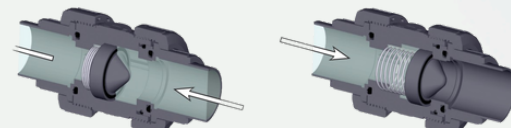


Antiretorno de Bola



Clave	Pulgadas	MM
CEPEX-22015 (KIT)	1/2"	13
CEPEX-22016 (KIT)	3/4"	19
CEPEX-22017 (KIT)	1"	26
CEPEX-22018 (KIT)	1 1/4"	32
CEPEX-22019 (KIT)	1 1/2"	38
CEPEX-22020 (KIT)	2"	50
CEPEX-22072 (CEM)	2 1/2"	60
CEPEX-22076 (CEM)	3"	75
CEPEX-24302 (CEM)	4"	100

Válvulas disponibles roscadas de 2 1/2" a 4"



Válvulas PVC C40 Spears

Bola Cementada



Clave	Pulgadas	MM
2622-005	1/2"	13
2622-007	3/4"	19
2622-010	1"	26
2622-012	1 1/4"	32
2622-015	1 1/2"	38
2622-020	2"	50
2622-025	2 1/2"	60
2622-030	3"	75
2622-040	4"	100
2622-060	6"	150

En válvula roscada, el código cambia a 2621

Swing Check



Clave	Pulgadas	MM
S1520-05	1/2"	13
S1520-07	3/4"	19
S1520-10	1"	26
S1520-12	1 1/4"	32
S1520-15	1 1/2"	38
S1520-20	2"	50
S1520-25	2 1/2"	60
S1520-30	3"	75
S1520-40	4"	100
S1520-60	6"	150

Bola Eco Cementar



Clave	Pulgadas	MM
8722-005	1/2"	13
8722-007	3/4"	19
8722-010	1"	26
8722-012	1 1/4"	32
8722-015	1 1/2"	38
8722-020	2"	50

En válvula roscada, el código cambia a 8721

Swing Check Antiretorno



Clave	Pulgadas	MM
S275P	2"	50
S375P	3"	75
S475P	4"	100
S675P	6"	150

Válvulas PVC C40 y CPVC CTS

Bola Eco Serrot



Clave	Pulgadas	MM
SERROT-2622-005	1/2"	13
SERROT-2622-007	3/4"	19
SERROT-2622-010	1"	26
SERROT-2622-012	1 1/4"	32
SERROT-2622-015	1 1/2"	38
SERROT-2622-020	2"	50
SERROT-2622-030	3"	75

Bola Union Sencilla Tecno Plastic



Clave	Pulgadas	MM
GF-18AB200	1/2"	13
GF-18AB250	3/4"	19
GF-18AB320	1"	26
GF-18AB400	1 1/4"	32
GF-18AB500	1 1/2"	38
GF-18AB630	2"	50
GF-18AB900	3"	75
GF-18AB910	4"	100

Check drenaje Sanitario PCP



Clave	Pulgadas	MM
PCP-1520-40	4"	100
PCP-1520-60	6"	150

Bola CPVC CTS PCP



Clave	Pulgadas	MM
PCP-1922-005	1/2"	13
PCP-1922-007	3/4"	19
PCP-1922-010	1"	26

Para Lavabo Spears



Clave	Pulgadas	MM
7722-005	1/2"	13

Bola CPVC CTS Spears



Clave	Pulgadas	MM
1922-005	1/2"	13
1922-007	3/4"	19
1922-010	1"	26

Llave de Jardín PCP



Clave	Pulgadas	MM
SERROT-005DZR	1/2"	13

Cementos Serrot

Transparente Sanitario PVC



Clave	Medida
SERROT1104RB-1	1/8
SERROT1104RB-3	1/2
SERROT1104RB-4	1 L

PVC Sanitario y C40 hasta 4"

Extra reforzado transparente PVC



Clave	Medida
SERROT1104HB-1	1/8
SERROT1104HB-3	1/2
SERROT1104HB-4	1 L

PVC C40 y C80 hasta 12"

Azul Secado Rapido PVC



Clave	Medida
SERROT1132-1	1/8
SEEROT1132-3	1/2
SERROT1132-4	1 L

PVC C40 y C80 hasta 6"

Extra reforzado Gris PVC



Clave	Medida
SERROT1104HD-2	1/4
SERROT1104HD-3	1/2
SERROT1104HD-4	1 L

PVC C40 y C80 hasta 16"

Amarillo mediano CPVC CTS



Clave	Medida
SERROT1148-1	1/8
SERROT1148-3	1/2

CPVC CTS hasta 2"

PRIMER- LIMPIADOR PVC Y CPVC



Clave	Medida
SERROT921-1	1/8
SERROT921-3	1/2
SERROT921-4	1 L

Todo en CPVC y PVC

Extra reforzado Gris CPVC



Clave	Medida
SERROT1106HB-2	1/4
SEEROT1106HB-3	1/2

CPVC C80 hasta 12"

Cementos Oatey

Azul mediano Rain-R-Shine PVC



Clave **Medida**

32432MX	60ml
32349MX	1/8
32351MX	1/2
32352MX	1 L

PVC C40 y C80 hasta 6"

Extra reforzado transparente PVC



Clave **Medida**

32344MX	1/8
32346MX	1/2
32347MX	1 L

PVC C40 y C80 hasta 12"

Extra reforzado Gris PVC



Clave **Medida**

32379MX	1/4
32380MX	1/2
32381MX	1 L

PVC C40 y C80 hasta 12"

Primer Limpiador Purpura PVC y CPVC



Clave **Medida**

32366MX	1/8
32368MX	1/2
32369MX	1 L

Todo en CPVC y PVC

Extra reforzado Gris CPVC



Clave **Medida**

32328MX	1/2
---------	-----

CPVC C80 hasta 12"

Extra reforzado Gris CPVC



Clave **Medida**

31717MX	1/2
---------	-----

CPVC Flame Guard hasta 3"

Amarillo mediano CPVC CTS



Clave **Medida**

32427MX	60ml
32428MX	1/8
32430MX	1/2

CPVC CTS hasta 2"

Cinta y Pasta PTFE

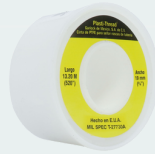


Clave **Tipo** **Medida**

31199MX	Cinta	1/2"
31212MX	Cinta	3/4"
31230MX	Pasta	1/8
31229MX	Pasta	29ML

Otros Productos

Cinta Teflon PTFE Plasti-Thread Garlock



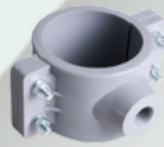
Clave	Medida
GARLOCK-005	1/2"
GARLOCK-007	3/4"
GARLOCK-010	1"

Compuesto Tipo A para roscas Garlock



Clave	Medida
GARLOCK-CMPA	450gr

Abrazadera Sistema Ingles



Clave	Medida
ARG38X13	1 1/2" x 1/2"
ARG50X13	2" x 1/2"
ARG64X13	2 1/2" x 1/2"
ARG75X13	3" x 1/2"
ARG100X13	4" x 1/2"
ARG150X13	6" x 1/2"
ARG200X13	8" x 1/2"

En 3/4" cambiar a 19 y en 1" a 25

Adaptador para Tinaco



Clave	Medida
TT38	1 1/2"
TT50	2"

Valvula Pie Check roscada de bronce



Clave	Medida
AQ-PIECHECK-010	1"
AQ-PIECHECK-012	1 1/4"
AQ-PIECHECK-015	1 1/2"
AQ-PIECHECK-020	2"

Empaques de Neopreno para brida



Clave	Medida
EPB-005	1/2"
EPB-007	3/4"
EPB-010	1"
EPB-012	1 1/4"
EPB-015	1 1/2"
EPB-020	2"
EPB-030	3"

Empaques hasta 12"

Manómetros secos y de glicerina Serrot



Clave	Medida
BS-MANO100S	0 A 100 PSI SECO
BS-MANO200S	0 A 200 PSI SECO
BS-MANO100G	0 A 100 PSI GLICERINA
BS-MANO100G	0 A 200 PSI GLICERINA

Tinacos Y Bombas Serrot

Tinacos Bicapa Serrot



Clave	Medida
TVN-450	450 LTS
TVN-750	750 LTS
TVN-1100	1,100 LTS
TVN-2500	2,500 LTS

Bomba Jet Serrot



Clave	HP	VOLATJE
BS-YY7612	0.5 HP	127V
BS-YY7613	0.75 HP	127V
BS-YY7665	1.00 HP	127V

Bomba periférica Serrot



Clave	HP	VOLTAJE
BS-YY8879	0.5 HP	110V.

Bomba sumergible Serrot



Clave	HP	VOLATJE
BS-YY9431	0.5 HP	127V
BS-YY9434	1.0 HP	127V

Electrobombas serrot



Clave	HP	VOLATJE
BS-AA7025	0.5 HP	110V
BS-AA7026	0.75 HP	110V
BS-AA7027	1.00 HP	110V

Mini presurizadora Serrot



Clave	HP	VOLATJE
BS-YY7562	1/7 HP	115V
BS-YY9146	1/3 HP	115V

BOMBAS Serrot MEXICO



Bombas Grundfos

Mini Presurizadora UPA (Booster)



Clave	HP	VOLATJE
GN-UPA120	1/4 HP	115V
GN-UPA1590	1/6 HP	127V

Bomba Sumergible SBA



Clave	HP	VOLATJE
GN-SBA3-35	0.75 HP	110V - 115V

Presurizador Inteligente Scala 2



Clave	HP	VOLTAJE
GN-SCALA2	.75 HP	115V

GRUNDFOS® 

