

# **BOMBAS** **Serrot** **MEXICO**



## **FICHA TÉCNICA**

**Claves: YY9431 / YY9434**

**BOMBAS  
SUMERGIBLES  
CON FLOTADOR**

# BOMBAS SUMERGIBLES CON FLOTADOR

CLAVE: YY9431 / YY9434

## ESPECIFICACIONES

Se utiliza para la succión en cisternas, debido a que la succión se encuentra en la parte inferior de la bomba logrando así un mejor aprovechamiento. Son silenciosas y de fácil instalación. Su apagado es automático, debido a que cuenta con un flotador integrado, protegiendo al equipo de quedarse sin agua.



## APLICACIONES

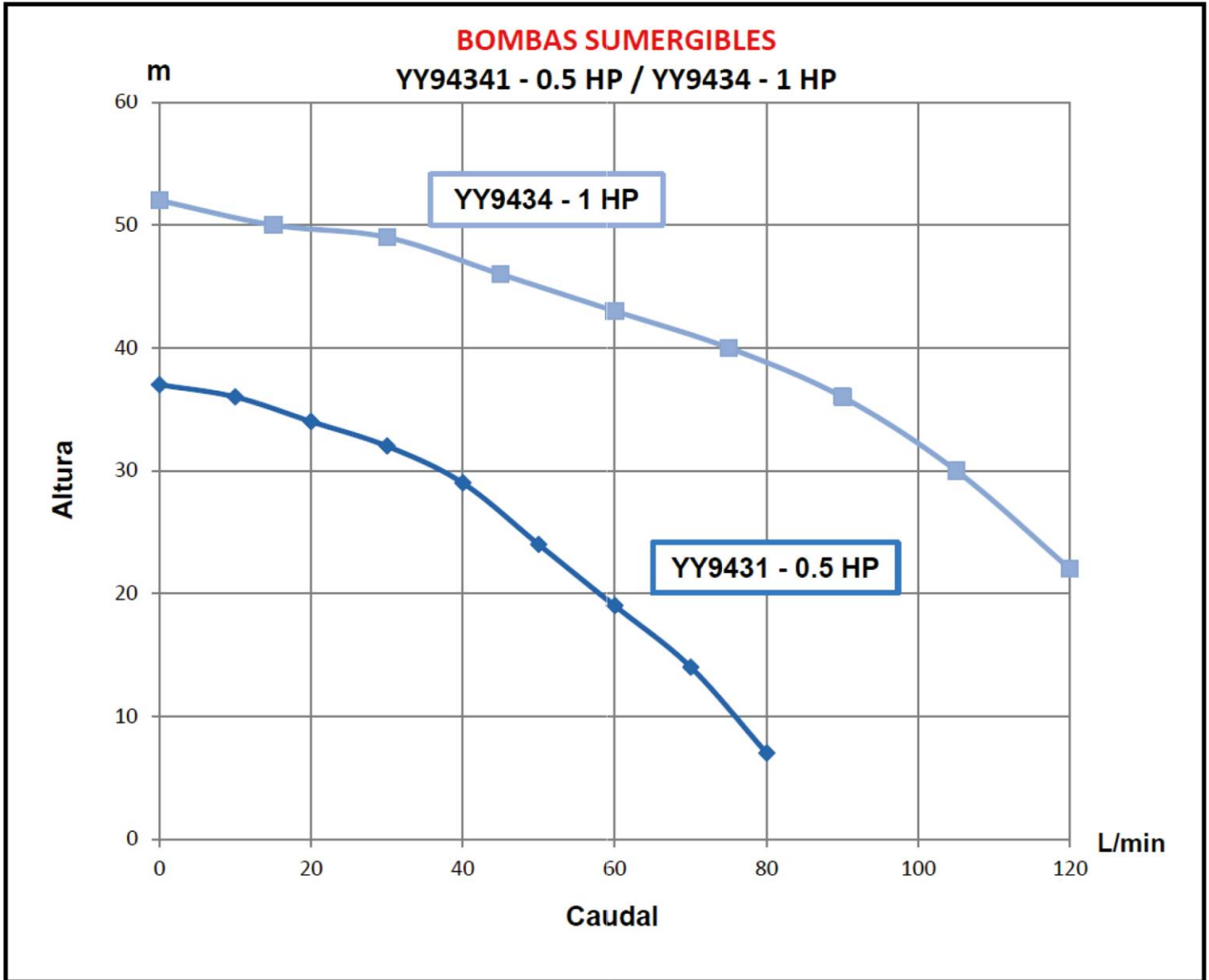
- **Extracción de agua limpia** en cisternas para abastecimiento residencial.
- **Procesos industriales.**
- **Sistemas de riego** automatizados para la agricultura.
- **Ideal para la instalación de equipos hidroenumáticos.**

## CARACTERÍSTICAS DE CONSTRUCCIÓN

- **Cuerpo de la bomba:** Acero inoxidable.
- **Material del flotador:** Tecnopolímero.
- **Material del difusor:** Policarbonato.
- **Material de la caja:** Acero inoxidable.
- **Material del impulsor:** Noryl.
- **Material del embobinado:** Cobre.
- **Válvula check** integrada.

Datos	YY9431	YY9434
<b>Potencia</b>	0.5 HP	1 HP
<b>Corriente Máx.</b>	6 AMPS	10 AMPS
<b>Voltaje</b>	110 V	110 V
<b>Frecuencia</b>	60 HZ	60 HZ
<b>RPM</b>	3450	3450
<b>Altura Máx.</b>	37 m	52 m
<b>Caudal Máx.</b>	4800 LPM	7200 LPM
<b>Metros de Cable</b>	10 m	10 m
<b>Diámetro de salida</b>	1 ¼"	1 ¼"
<b>Peso del equipo</b>	10 KG	12.5 KG
<b>Longitud de la bomba</b>	448 mm	550 mm

# CURVA DE RENDIMIENTO



**TABLA DE LA CURVA DE RENDIMIENTO**

**CARGA EN METROS Y GASTO**

CLAVE	HP	CARGA EN METROS Y GASTO									
YY9431	0.5	H(m)	37	36	34	32	29	24	19	14	7
		L/min	0	10	20	30	40	50	60	70	80
YY9434	1	H (m)	52	50	49	46	43	40	36	30	22
		L/min	0	15	30	45	60	75	90	105	120

# TABLA DEL EXPLOSIVO

**CLAVE: YY9431 / YY9434**

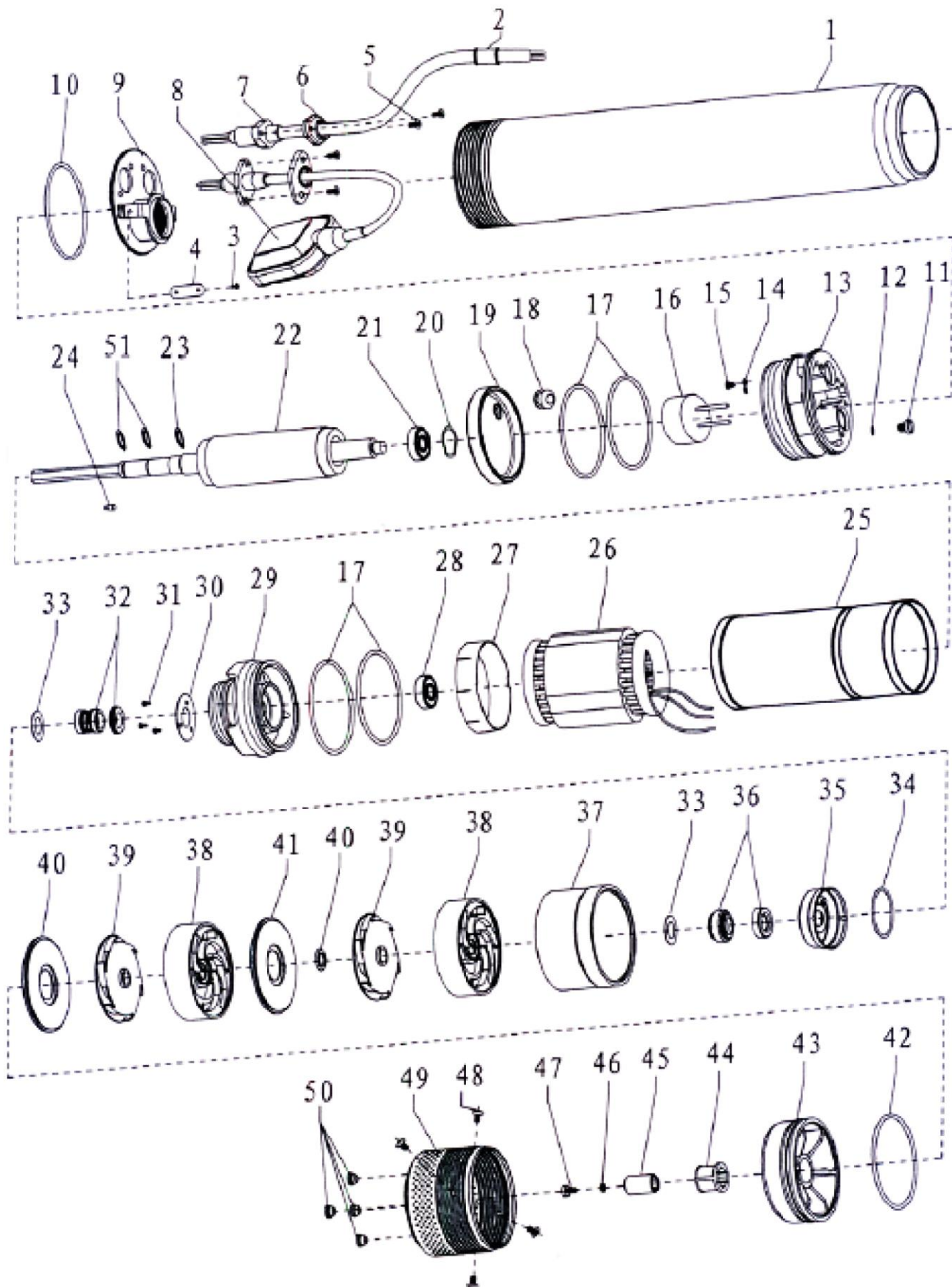


Parte	Descripción
1	Cuerpo de la Bomba
2	Funda para Cable Flotador
3	Tornillo
4	Manguito de Retención del Cable del Flotador
5	Tornillo
6	Placa de presión del cable
7	Cable
8	Interruptor de flotador
9	Salida
10	Junta Tórica
11	Tornillo de Inyector de Aceite
12	Sellado Tipo O
13	Portabrocas Superior
14	Terminal de Cabreado
15	Tornillo
16	Capacitor
17	Junta Tórica
18	Protector de Bobina
19	Alojamiento de Cojinete Superior
20	Lavadora Ondulada
21	Cojinete
22	Rotor
23	Anillo de Retención para Eje
24	Tapa de Cableado

Parte	Descripción
25	Cuerpo de Motor
26	Bobina
27	Casquillos de Motor
28	Cojinete
29	Alojamiento de Cojinete Inferior
30	Placa de Presión de Anillo Estático
31	Tornillos
32	Sello Mecánico
33	Empaquetadora
34	Junta Tórica
35	Tapa de Cilindro
36	Sello Mecánico
37	Asiento de Apoyo Superior
38	Difusor
39	Impulso
40	Junta de Impulsor
41	Tapa Difusora
42	Junta Tórica
43	Asiento de Apoyo Inferior
44	Cojinete de Goma
45	Manga del Eje
46	Almohadilla Plana
47	Tornillo
48	Base
49	Cerramiento de Malla
50	Tornillos

# EXPLOSIVO

CLAVE: YY9431 / YY9434





Para Uso: Agrícola y Doméstico

@SERROT



EMAIL. [bombas@serrot.com.mx](mailto:bombas@serrot.com.mx)  
TEL. 3336500550

**GARANTÍA** ★ ★ ★  
**DE 1 AÑO**  
**EN BOMBA**

